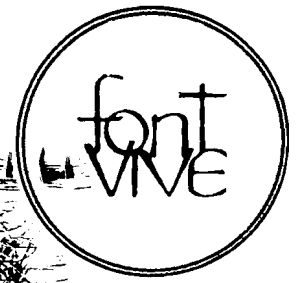


Lien des  
**CHERCHEURS**



**Hors-série n° 9**

(ISSN 1245-3781)

## **Bibliographie sur la Préhistoire des Basses-Cévennes Ardéchoises**

dressée par  
**R. Evesque**

Cette bibliographie est forcément incomplète car les préhistoriens ayant travaillé dans cette région ont publié dans les revues les plus diverses et il n'est pas possible de les connaître toutes.

Elle est appelée à s'étoffer par les publications en cours et par la découverte de textes anciens lors du dépouillement des revues et comptes rendus de congrès datant parfois du siècle dernier.

Elle est par ailleurs limitée à la région cévenole ardéchoise allant de la région d'Aubenas aux Cévennes gardoises. Elle comporte la zone calcaire située au pied des Cévennes des cantons d'Aubenas, Largentière, Joyeuse et Les Vans, sans qu'une limite précise soit assignée.

Beaucoup de noms figurant sur cette bibliographie ne se retrouvent pas dans l'étude publiée dans le *Lien des Chercheurs Cévenols* (LCC n°28) sur la préhistoire des Basses-Cévennes ardéchoises.

Cette étude, que nous avons voulu simple et assez courte, en aurait été considérablement alourdie.

Par contre la présente bibliographie permettra à ceux qui voudront en savoir davantage d'accéder rapidement aux sources de renseignements.

**René EVESQUE**

- Balazuc J. - Spéléologie du département de l'Ardèche - Côme, 1956
- Bellin P. - Notules sur l'art schématique dans l'Ardèche - BSPF, 1961
- Bellin P. - Schématisme méditerranéen en Ardèche - BSPF, 1959
- Bellin P. - Données nouvelles sur l'art méditerranéen en Ardèche - BSPF, 1961
- Bellin P. - Les pétroglyphes des Espéluches à Saint-Alban sous Sampzon - *Etudes préhistoriques* n° 3, 1972
- Cahiers du Gros-pierrois - bulletin annuel de la *Société de Sauvegarde des Sites et Monuments Archéologiques et Naturels de la commune de Gros-pierres* (chaque numéro comporte un ou plusieurs articles sur la préhistoire)
- Carrière G. - Objets en pierre des mobiliers funéraires des dolmens de Saint-Alban sous Sampzon - *Bull. de la Société Anthr. de Lyon*, t. IX
- Carrière G. - Recherches céphalométriques dans l'Ardèche (communication de L. Manouvrier) - *l'Homme*, 1884 (ou 1885)
- Cauvin J. - Le tumulus des Saults à Banne - *Gallia préhistoire*, t. II, 1957
- Cauvin J. - Dolmen à céramique campaniforme du Gour de l'Estang à Chandolas - *Gallia préhistoire* t. VII, 1965
- Cauvin J. et Nikitine S. - La grotte de Chazelles - *Cahiers Ligures de Préhistoire et d'Archéologie* n° 9, 1960
- Combiér J. - Le paléolithique de l'Ardèche dans son cadre paléoclimatique - Bordeaux, 1967, 462 pages (thèse)
- Combiér J. et Nikitine S. - L'Azilien de la caverne de Chazelles à Saint-André-de-Cruzières - *Etudes préhistoriques* n° 7, 1973
- Ducos P. - La couche à bovidés de la grotte de Chazelles, *BSPF* 1975, t. 72, CRSM n° 3
- Evesque R. - Objets en bronze du musée des Vans - *Etudes préhistoriques*, août 1972
- Evesque R. - Le dolmen VII des Champs-Grands à Banne - *Etudes préhistoriques*, n° 10-11, 1974
- Evesque R. - Etude d'un tumulus hallstattien en Ardèche méridionale : le tumulus des Champs-Grands à Banne - *Cahiers Ligures de préhistoire et d'archéologie* - n° 14, 1965
- Evesque R. et Leprince A. - Etat actuel de l'étude sur la grotte de Gaude - *Cahiers Rhodaniens* VI, 1959
- Evesque R. et Paccard M. - Sondage à l'abri sous roche de Vernon - *Bulletin de liaison de la Société Préhistorique de l'Ardèche*, n° 2, 1979
- Gros A.C. - La grotte des Conchettes - *Cahiers du Gros-pierrois* n° 1, 1968
- Gros A.C. - Gros-pierres à l'époque préhistorique - *Cahiers du Gros-pierrois* n° 1, 1968
- Gros A.C. - Le tumulus protohistorique n° 1 de l'Abeillou à Gros-pierres - *Etudes préhistoriques* n° 2, 1972
- Gros A.C. - L'aven des Pâtis, nouveau site protohistorique du Bas-Vivarais - *Cahiers du Gros-pierrois* n° 2, 1972
- Gros A.C. - Les fouilles du village chalcolithique du Serre-de-Boidon à Gros-pierres - *Etudes préhistoriques* n° 3, 1972 et n° 5, 1975.
- Gros A.C. - Fouille de la grotte de Ranc d'Aven à Gros-pierre - *Etudes préhistoriques* n° 4, 1973 et n° 6, 1976
- Gros A.C. - Les sites préhistoriques de la région de Gros-pierres - *Cahiers du Gros-pierrois* n° 7, 1977 et Congrès UISPP (Livret guide Vallée du Rhône) 1976
- Gros O. et A.C. - Le dolmen 1 du Ranc d'Aven - *Cahiers du Gros-pierrois* n° 2, 1968
- Gros O. et A.C. - Un tumulus de l'âge du fer à Gros-pierres - *Cahiers du Gros-pierrois* n° 5, 1975
- Jullien J. - La céramique de quelques stations préhistoriques du Bas Vivarais - *Revue du Vivarais*, 1906
- Jullien J. - Les dolmens du canton de Joyeuse - *AFAS*, Toulouse, 1910
- Jullien J. - Les stations de plein air du canton de Joyeuse - *AFAS*, Toulouse, 1910
- Jullien J. - L'enceinte préhistorique de Pléou - *BSPF*, 1910
- Jullien J. - Le paléolithique du canton de Joyeuse - *Congrès préhistorique de Nîmes*, 1911, p. 70
- Jullien J. - Le paléolithique du Bas Vivarais - *AFAS*, Dijon, 1911
- Jullien J. - Marelle gravée sur rocher à Vernon - *BSPF*, 1912, t. 9
- Jullien J. - Préhistoire de l'Ardèche - *Histoire du Vivarais* par J. Regné, 1914
- Jullien J. et Vial A. - Fouille d'un abri sous roche à Vernon - *BSPF*, 1910
- Jullien J. et Muller M. - Fouille d'une grotte fontaine à Beaulieu, les Bouchets, *AFAS*, Toulouse, 1910

- Jullien J. - Signes symboliques peints ou gravés en Vivarais - *BSPF*, 1912, t. IX
- Jullien J. et Muller H. - Fouille d'une grotte sépulcrale dans les balmes d'Auriolles (canton de Joyeuse) - *AFAS*, Clermont, 1908
- Jullien J. et Muller H. - Fouille d'un fond de cabane à Pleux (près de Beaulieu) - *AFAS*, Reims, 1907
- Laforgue M. et Robert J. - Les fouilles du tumulus de Gabiane III à Labeaume - *Serahv*, 1972-73-74-75
- Laforgue M. et Robert J. - Les fouilles du dolmen du Champ de Broutel à Labeaume - *Serahv*, 1976-1977.
- Laforgue M. - A propos de l'inventaire des dolmens de Labeaume - *SERAHNV*, 1978.
- Laforgue M. et Robert J. - Premiers résultats de la fouille du dolmen du Clos de Jacques à Labeaume - *SERAHV*, 1978.
- Leprince A. - Etude de stations préhistoriques dans la région d'Aubenas - *Cahiers Rhodaniens III*, 1956
- Lhomme G. - Deux campagnes de fouilles dans un dolmen de Berrias - *Etudes préhistoriques* n° 1, 1971
- Lhomme G. - Recherches préhistoriques au Pays des Vans - *Nouvelles Archéologiques du Muséum d'Histoire Naturelle de Lyon*, 1973
- Lhomme G. - Le dolmen 17 des Granges (Berrias) - *Etudes préhistoriques* n° 8, 1974
- Lhomme G. - Recherches de préhistoire récente dans le Vivarais - *Nouvelles Archéologiques du Muséum d'histoire naturelle de Lyon* 1974, 1975 et 1976
- Lhomme G. - Le gisement de l'Abri des Pêcheurs - *Nouvelles Archéologiques du Muséum d'Histoire Naturelle de Lyon*, 1977
- Lhomme G. - Recherches de préhistoire dans le Vivarais - *Société de préhistoire, d'étude et de sauvegarde du Pays des Vans*, 1977
- Lhomme G. - L'industrie lithique de Chassagnes - *Société de préhistoire, d'étude et de sauvegarde du Pays des Vans*, 1978
- Lhomme G. - Le dolménisme en Vivarais - *Bulletin du Centre d'Etudes et de Recherches de Mende* n° 5, 1978
- Lhomme G. - Un nouveau gisement paléolithique en Ardèche, l'Abri des Pêcheurs à Casteljan - *Etudes préhistoriques* n° 13, 1976
- Malbos J. (de) - Mémoire sur les dolmens de la région des Vans et Joyeuse (en 1841) - *Revue du Vivarais*, 1905
- Malbos J. (de) - Mémoire sur les grottes du Vivarais - *Bulletin de la Société d'Agriculture, d'Industrie, des Sciences arts et lettres de l'Ardèche*, 1881 t. 2
- Malbos J. (de) - Mémoire sur les grottes du Vivarais - Ossements fossiles et objets d'art qu'on y rencontre - *Bulletin de la Société géologique Française*, t. 10, p. 353-363
- Montjardin R. - Le peuplement préhistorique d'un plateau de la Basse Ardèche : Chauzon - *Cahiers Rhodaniens IX*, 1962
- Montjardin R. - Décors inédits du chalcolithique de Beaussement à Chauzon - *Cahiers du Gros-pierrois* n° 5, 1975
- Montjardin R. - Schéma des formes et décors céramiques du chalcolithique de la Basse-Ardèche - *OGAM*, 1966
- Montjardin R. - Schéma des formes et décors céramiques du Ferrières de la Basse-Ardèche - *OGAM*, 1967
- Montjardin R. - Fiche de mégalithe : le monument 2 de Chauzon - *Etudes préhistoriques* n° 1, 1971
- Montjardin R. - Le dolmen du méandre de Gen, commune de Ruoms - *Etudes préhistoriques* n° 10-11, 1974
- Ollier de Marichard J. - Recherches sur l'ancienneté de l'homme dans les grottes et monuments mégalithiques du Vivarais - Paris 1869 et *Congrès Scientifique de France*, Montpellier 1872
- Ollier de Marichard J. - Monuments mégalithiques du Vivarais - *Bull. Soc. agr. md. Sc. arts et lettres de l'Ardèche*, 1882
- Ollier de Marichard J. - Notice sur la carte archéologique du Vivarais - *AFAS*, Lyon, 1873
- Ollier de Marichard J. - Les troglodytes de l'Ardèche - *AFAS*, Montpellier, 1879
- Richard P. - La préhistoire des Gras - *Bull. du Comité de Rénovation des Cévennes*, 1954
- Richard P. - Le mégalithisme dans la région des Vans - *Cahiers Rhodaniens*, 1957
- Roudil J.-L. et Saumade H. - La grotte de Peyroche II à Auriolles - *Gallia préhistoire* 11, 1968 fasc. 1
- Rouvière M. - Le gisement néolithique de surface de Veyras à La Chapelle sous Aubenas - *Serahv* n° 10, 1976

*Serahv - Bulletin de la Société d'Etude et de Recherches Archéologiques et Historiques de Vagnas -*  
Chaque numéro comporte un ou des articles sur la préhistoire dont certains pour des sites proches des Cévennes ardéchoise.

*Société Préhistorique de l'Ardèche -*

Le bulletin de liaison mentionne les fouilles en cours et les résultats obtenus.

*Société de Préhistoire d'Etude et de Sauvegarde du Pays des Vans -*

Chaque numéro comporte un ou plusieurs articles sur la préhistoire dans la région des Vans.

Salles J. - Vestiges préhistoriques en Cévennes schisteuses du N.O. d'Alès - *Cahiers rhodaniens*, 1957

Salles J. et Bordreuil M. - Vestiges Préhistoriques et protohistoriques en Cévennes micaschisteuses au N.O. d'Alès.

Saumade H. - La station chasséenne de Chassagnes près des Vans - *Etudes préhistoriques* n° 9, 1974.

Saumade H. - Le dolmen de Rieu à Lussas - *Etudes Préhistoriques* n° 12, 1975.

Saumade H. - Découverte de 2 vases du 1er âge du fer dans le Bas-Vivarais, *Cahiers Rhodaniens* VII, 1960.