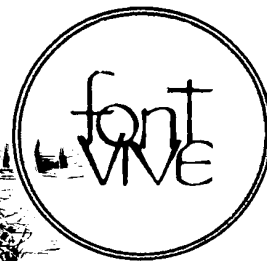


Lien des
CHERCHEURS



Hors-série n° 42

(ISSN 0335-6264)

Les index alphabétiques du L.C.C.

**1985 à 1990
(L.C.C. n° 61 à 84)**

Suite des index parus en hors-série :

HS 8 : 1974 à 1978 (LCC n° 0 à 24)

HS 22 : 1979 à 1981 (LCC n° 25 à 42)

HS 35 : 1982 à 1984 (LCC n° 43 à 60)

Le premier chiffre correspond au numéro du bulletin, le second à la page

Etabli par Béatrice Laporte
et Marcel Daudet

Index de L.C.C. de 1985 à 1990

par Béatrice LAPORTE

- A** ABELIN - 78/15
ABERLENC - 78/15
ABRICAT - 73/6
ACTIVITÉS (v. divers)
ADHEMAR-AYMAR, NOT. - 69/6,7 - 80/44
ADHEMAR, d - 78/23
ADHEMAR de MONTEILS, mgr d' - 67/28
ADOUL - 78/17
AFFOURTIT - 73/11 - 78/20
AGAST-AGOST - 80/44
AGIER - 66/14
AGNEL,AGNIEL - 70/23 - 73/10 - 75/35
AGULHAC - 83/41
AGULHER - 69/4
AGULHON - 69/11
AIGUEBELLE, LAFONT D' (voir à LAFONT)
ALAYRAC - 74/18
ALBARET - 78/23
ALBARIC - 78/23
ALBERT - 80/44
ALBESQUIERS - 69/7
ALBET - 74/19
ALBIGNAC - 69/11 - 71/36 - 78/23
ALBIS d' - 77/3
ALBUSSAC - 68/36
ALDEBERT - 77/11 - 82/26
ALDIN - 68/38
ALDON - 83/42
ALEGRE - 68/36 - 82/26
ALERET - 82/32
ALES - 61/1 - 65/49,50 - 67/23,29,31 - 73/7 - 74/14 - 77/4 - 79/
25,32 - 81/10 - 82/28
ALEXANDRE - 80/40
ALGNIGNY (sic ?) - 74/21
ALGUE - 78/14
ALHARD, NOT. - 69/4,6
ALIBERT - 78/16,19,23 - 83/43
ALIER - 80/46
ALISON - 78/23
ALITAJON - 69/8
ALMERAS - 68/36 - 76/47 - 80/47 - 81/13
ALMERAS de BRES - 68/40
ALTEFAGE - 66/15
ALTEIRAC - 83/43
ALTIER - 80/45
ALTIER - 69/6 - 79/25,33 - 80/45
ALUC - 78/16
ALZON, Emmanuel Daudé d' - 70/16 - 73/3
ALZON - 63/22 - 79/29
AMAT - 64/34 - 69/5,8 - 74/21 - 76/38,40,44 - 78/23 - 80/46
- 81/13 - 83/41
ANDRÉ - 65/48 - 69/8 - 73/11 - 78/15,17 18 ,20
ANDRÉ, de MONTFORT d' - 71/35
ANDRÉJOL - 76/38
ANDRIEU - 70/22 - 79/34 - 80/40,41,42 - 82/26
ANDUZE - 65/44 - 73/11 - 78/18 - 79/32
ANDUZE - 67/23 - 70/22 - 71/29,31 - 72/48 - 73/4 - 74/15,
18 - 79/32 - 80/40 - 81/10
ANGELIER - 82/32
ANGELRAS - 81/10
ANINAC - 80/47
APCHIER - 62/14
APERIA - 71/35
ANGLIVIEL de la BEAUMELLE - 69/10
ARABONIS - 80/42
ARCHÉOLOGIE - 67/31 - 73/12 - 84/49
ARCHIVES ET BIBLIOTHÈQUES - 66/15 - 67/28 - 69/8 -
78/21 - 81/15 - 84/55
ARGENSON - 64/34 - 66/15 - 83/42
ARIBERT - 83/41
ARISITUM - 73/10 - 75/35
ARMAND - 83/43
ARNAL - 74/23 - 77/11 - 82/18 - 83/41
ARNAL, Paul - 72/43
ARNAL du CUREL
ARNALD, not. - 69/5
ARNAUD - 78/16 - 81/10
ARNAUD dit BOTELHER - 69/4
ARTIGES, D', NOT. P. - 69/4,7
ASSAS - 65/40 - 67/28
ASSISTANCE(V : HÔPITAUX...)- 67/17 - 68/40 - 70/17
ASSOCIATIONS LOCALES ET RÉGIONALES (v. divers)
ASTIER - 83/42
ASTRUC - 71/34 - 78/20 - 83/43
ATGER - 73/9
ATTELAGES - 83/34
AUBAIS, Louis de BASCHI, Marquis d' - 65/49-78/21
AUBAN - 78/17
AUBERT - 78/16 - 83/42
AUDIBERT - 78/19
AUDOYER - 78/15
AUGERAN - 83/42
AUJAC - 77/6 - 84/53
AULAS - 68/40 - 77/4
AURELHE, not. 69/ 3,5
AURIAC - 61/6
AURIAC, de ROZEL d' - 79/20
AURIOL - 78/19 - 80/42,43
AUSSET - 67/31 - 78/18
AUTAJON - 83/42
AUZEPIE - 83/42
AUZON - 68/36
AVELIN - 74/18
AVERON - 62/13
AVINION - 69/5
AYGALIER - 73/8
AYGOIN - 78/20
AYGON - 69/7
AYGREVAULT, d' - 80/40
AYRAUD - 73/9
AYREBAUDOUZE - 70/22 - 78/16 - 82/25
-
- B** BACO - 69/6
BADOL - 69/5
BADUEL - 78/19
BAGON - 80/42
BAILLE - 79/20 - 81/11
BALBI - 69/3
BALDIT - 69/8 - 76/47 - 78/23 - 80/47
BALDOYN - 74/20
BALMELLE - 80/40
BALMES - 73/9
BALSIN - 80/40
BANCILHON - 64/34 - 76/47 - 78/20, 23
BANES - 78/23
BANIMENT - BANI - 73/10 - 74/21
BANNE - 67/31 - 68/42
BARAFORT - 78/15,17
BARASCUD - 73/23
BARBE - 83/43
BARBUSSES - 78/16
BARDY - 80/47 - 83/41

BARMET - 78/19
 BARNIER - 78/19
 BARRAL - 74/23
 BARRIOLE - 83/43
 BARROT - 77/3
 BARRY - 83/41
 BARTHÉLÉMY - 70/23
 BASSAGET - 66/15
 BASSET - 82/26
 BASTIDE - 69/8 - 76/47 - 80/41
 BASTIDON - 80/44
 BATALHA (BATAILLE) - 80/40 - 83/42
 BAUDOIN - 78/17
 BAUMELLE - 78/17
 BAUX - 71/30 - 83/43
 BAUX de MAGUIELLE - 70/23
 BAYLE - 67/31 - 78/17
 BEAUFORT - 79/32
 BEAUVOIR du ROURE, de - 65/48
BEAUVOISIN - 61/6
 BÉCAMEL - 70/23
 BÉCHARD - 70/23 - 78/16 - 81/12
 BEDES - 82/18
 BÉDIER - 69/7
 BEDOS - 74/20 - 80/42,43,44
 BEGON - 69/3,8 - 83/42
 BEISSON, GUY - 72/40
 BELHUIEL - 81/11
 BELIN - 83/42
 BENOIT - 68/42 - 73/10 - 78/23 - 83/37
 BERARD de PRADELLAS - 73/5
 BERANGER d'UZÉS - 81/14
 BÉRARD - 69/3
 BÉRARD-MONTALET - 65/50
 BÉRAUD - 69/5 - 80/44
 BÉRENGUIER - 82/20
 BERGOND - 80/40
 BERNARD - 70/22 - 78/16 - 83/42,43
 BERNARDON - 80/44
 BERNIS, le Cardinal de - 69/10 - 75/31 - 79/21
 BERRIER - 81/8
 BERTHÉZENE - 83/43
 BERTHOMIEU - 80/40
 BERTRAND - 74/23 - 78/17 - 83/41
 BERTRANDAS - 69/5
 BERTY - 78/20
 BESSES - 69/3
 BESSIÈRE - 78/19
 BESSONIER - 80/42,44
 BIAU - 80/41
 BIBLIOGRAPHIE CÉVENOLE ET ICONOGRAPHIE - 71/28 - 75/26
 BIBLIOGRAPHIES - voir : assistance, écrivains, faune, monnaies, parc national, refuge, religion populaire, révolutions, tuchins.
 BICHET - 81/12
 BIEAU, Charles - 72/39,41 - 78/22
 BIENS NATIONAUX - 71/36 - 79/25
 BIZAC - 69/6
 BIZORNES - 80/44
 BLACOSE - 80/41
 BLANC - 76/41 SS - 77/11 - 78/16,20
 BLANCARD-BLANCHARD - 69/7,8
 BLANCHER - 81/7
 BLANCHET - 78/18
BLANDAS - 82/19
BLANNAVES - 78/23
 BLANQUET, Samuel - 74/16
 BLANQUIER - 68/38
 BLAQUIÈRE - 78/17 - 80/44
 BLASON - 66/10 - 80/48
 BLATEYRAS - 80/44
 BLAU - 69/6
 BLEYLA - 80/41
 BLIGNY-BONDURAND, Edouard - 71/29
 BOCHARD - 69/7
 BODON - 74/18
 BOIFILS de MASSANNE - 62/12 - 63/19
 BOISSET - 80/44 - 83/43
 BOISSIER - 74/18 - 78/15,16 - 83/43
 BOISSIÈRE - 74/23 - 78/16
 BOISSIN - 78/15
 BOISSON - 78/23 - 82/31
 BOLLET - 78/15
BONAHUC - 66/14 - 68/38
 BONALD - 74/17
 BONDURAND - 64/34 - 75/33 - 76/38 - 77/10 - 78/17 - 82/32 - 83/41
 BONDURAND-LAROCHE - 76/41 SS
 BONET-BONNET - 69/6 - 73/8 - 74/19,23 - 76/41 - 78/23 - 82/26
 BONFILS - 78/20
 BONI-BONNY - 78/16 - 80/42 - 83/43
 BONICEL - 68/42 - 73/9 - 75/35 - 78/23
 BONIFACII - 80/44
 BONIJOL - 78/23 - 80/38
 BONIOL - 65/48 - 78/17 - 83/43
BONNEVAUX - 79/29
 BONOT - 83/40
 BORDARIER - 83/43
 BOURRIT-BOURIT - 78/18,19
 BORN - 69/7
 BORNE - 67/31
 BORNE d'ALTIER - 68/40 - 80/45
 BORNET - 77/11
 BOSCH, Henri - 84/54
 BOSCAVIT - 80/40
 BOSCHET - 74/21
 BOSCOVARIO - 69/4
 BOSQUET, del, not. - 69/6
 BOSQUIER - 69/11
 BOTANIQUE - 67/27
 BOUCIQUAUT, Jean LE MEINGRE, dit (Comte d'Alès) - 79/32 - 80-39
 BOUDANT - 78/20
 BOUCOIRAN - 71/36
 BOUDON - 78/19
 BOUDON-LASALLE - 82/32
 BOUGEZET - 69/4
 BOUILLARD - 70/23
BOUQUET, Castellans - 68/44
 BOURBON, dame de SALENDRENQUE - 79/32
 BOURELLY - 68/42 - 69/5 - 70/23 - 73/5 - 78/19 - 83/42,43
 BOURGUET - 78/17 - 83/43
 BOURILHON - 81/6
 BOURREL - 78/17
 BOURRIER - 78/16
 BOUSCHET - 79/31
 BOUSQUET - 78/17
 BOUSSIN - 78/19
 BOUTEILLE - 78/20,23
 BOUVIER - 81/13
 BOUYSSON - 79/31
 BOUZIGE - 76/41
 BOYER - 78/23 - 80/40,41,43
 BOYER de RICHARD - 62/14
 BOYRAC - 80/44
 BOZIGAS - 66/12
 BRAGASSARGUES - 70/20
 BRÉAU - 66/15

BRENOUX - 81/13
BRÈS - 73/10 - 78/16
BRESSON - 78/17
BREST - 72/47
BRETON - 83/43
BRETON, Jean-François - 65/35
BRÉZIS - 67/31
BRIÇONNET - 61/6
BRIDAINE, Jacques - 71/31
BRINHET - 66/12
BRIVEL - 73/12
BROLLIET - 78/17
BRONSI - 69/7
BROUSSE - 78/20
BROZET - 80/43
BROUZET - 68/38
BRUC - 61/8
BRUGUIÈRE, not.- 69/6
BRUN - 69/7 - 74/23 - 80/44 - 82/42
BRUNEL - 79/34 - 80/44 - 81/12
BUDOS - 61/7 - 67/23 - 69/5,7 - 80/45

C CABANES - 78/18 - 83/43
CABANEL - 78/16
CABANIS - 78/20 - 80/42,44 - 81/6
CABANIT - 69/4
CABLAT - 74/23
CABOT - 64/33 - 78/15
CABRESPIN - 80/44
CABRIEYRE - 71/33
CABRIERES, Hugon de - 80/40
CABRIT - 78/19
CADAROTIO - 80/43
CADAVOTIIS - 80/43
CADENAT - 78/18
CADOËNE - 69/7
CAHOURS - 81/11 - 83/43
CAICEZOLS - 77/11
CALADON - 71/35
CALAS - 78/20
CALBERTE - 78/18
CALCAT, Roland - 72/42
CALDIER - 79/35
CALLOET QUERBRAT - 67/21
CALMELS - 80/43
CALVAS - 80/44
CALVET - 80/42
CALVIA - 80/44
CALVIÈRE, Ch. Fr., marquis de - 68/42 - 69/10
CALVIN - 69/3 - 78/16
CAMARGUES - 71/30
CAMAYRAS - 68/35
CAMBAFORT - 80/42
CAMBESSEDES - 83/43
CAMBIS - 69/11 - 70/23 - 82/31
CAMBON - 83/42
CAMISARDS (Guerre des) - 64/31 - 65/48 - 66/15 - 84/64
CAMPESVALS - 63/25bis
CAMPREDON - 67/27 - 76/41 ss
CANÇE - 76/41,47 -
CANIBOSII - 80/42
CANONGE - 67/31
CANOURGUE, Tour de - 82/22
CANUEL - 70/23
CAPDUR - 69/7
CAPELLIE-CAPILERY - 74/18
CATION - 71/33 - 78/17 - 78/21
CARABAS - 74/23
CARANTE - 66/15
CARAYRON - 80/41,44

CARBONNEL - 81/10
CARCASSON - 70/23
CARDOLLE - 73/5
CARDONNET - 78/19 - 80/44
CAREL - 82/19
CARLE - 78/20
CARRIÈRE - 80/40 - 81/10
CARRIÈRE, Jean - 72/46
CARTES POSTALES - 61/2 - 62/13
CASLARIO - 69/5
CASSAGNAS - 68/38 - 71/36 - 83/42
CASTAGNOLS - 61/6
CASTANET - 67/31 - 68/39 - 78/15
CASTANIER - 69/7
CASTANIER - 74/21 - 79/34
CASTEL - 74/23
CASTILLON - 78/23
CATHARES - 71/29 - 72/47
CAULET - 78/18
CAURLA - 83/42
CAUSSE-COSSE - 78/20
CAUVIN - 66/15,16
CAVALHER - 68/37 - 73/9 - 74/23 - 78/20 - 79/35 - 83/43
CAVALIER, Jean - 68/42
CAVATA - 80/46
CAVAYRON - 80/42
CAYROLS - 80/41,44
CAYSSOLS - 68/37
CAZALET - 78/17 - 81/6
CAZALIS - 78/15 - 80/42,44 - 83/43
CAZENOVE - 78/16
CENDRAS - 65/49 - 79/31
CEDAT - 83/42
CEITE - 81/13
CERET - 78/16
CERTHAN - 78/20
CESSENAT - 69/6
CÉVENNES ARDÉCHOISES - 64/31 - 67/32 - 69/11 - 70/24
- 73/12 - 74/23 - 75/36
CÉZARENQUE - 73/5
CHABAL(D) - 69/5,7 - 73/6 - 83/43
CHABALIER - 69/2
CHABAUD de BOURNET - 68/40
CHABERT - 62/13 - 72/48 - 74/21 - 76/41 ss - 79/26
CHABOT - 78/19
CHABOTES - 69/2,4,5
CHABRIER - 69/8 - 70/23 - 74/21
CHABROL - 64/34 - 72/46 - 78/20,23
CHAILLAC - 71/36
CHALMETON - 69/8
CHALVET - 69/6,7
CHAMANT - 68/42
CHAMBAUD - 80/42
CHAMBON de la TOUR - 82/31
CHAMBOREDON - 76/41 ss - 83/41
CHAMBONAS, LAGARDE de - 68/40
CHAMBORIGAUD - 67/27 - 70/21 - 74/21 - 78/23 - 83/39
CHAMBOULEYRON - 70/23
CHAMCLAUX, not. - 65/5 - 69/3
CHAMSON, André - 72/45,46
CHANAC - 64/34
CHANTEGREL - 69/4,6
CHANTELOUVE - 81/10
CHANUT - 83/42
CHAPEL - 79/35
CHAPELAIN - 71/28 - 72/48 - 76/44 - 80/45
CHAPELLE - 70/23 - 74/21 - 78/20,23
CHAPON - 64/34 - 76/40
CHAPTAL - 70/23 - 78/19
CHAPTSOLI - 73/11

CHARETTE DE LA CONTRIE - 65/48
 CHARIOT - 81/12
 CHARMASSON - 83/42
 CHARRIER - 62/13 - 83/42
 CHARVES - 69/2,3
 CHASSE (V. Pièges) - 66/3 - 66/12 - 67/28 - 84/51
 CHASTAGNIER - 83/42
 CHATAIGNIER - 67/30 - 74/22 - 79/29 - 84/52
 CHATBERT de MONTGROS - 69/3
 CHATEAUX - 65/40 - 68/34, 38, 44 - 70/21, 23 - 71/29,36 -
 78/22 - 79/30 - 80/45 - 81/10,11 - 82/24
 CHAUDESAIGUES - 62/16
 CHAULIAC - 83/43
 CHAURAND - 67/20 - 69/11
 CHAUSSES - 64/34 - 69/3
 CHAUZAL - 67/31
 CHAZAL-CHAUZAT - 78/15
 CHAYLA, l'abbé François de LANGLADE du - 61/6 - 65/50
 - 76/38
 CHEMINS DE FER - 62/13 - 65/50
 CHICHOIS, Théâtre - 71/35 - 73/11
 CHIRIO - 69/8
 CHRISTOL - 69/7
 CIBART - 78/20
 CISSALIERES - 80/39
 CISTRE - 80/43
 CIVINHAC - 70/22
 CLAIRAN - 81/12
 CLAPOS - 80/44
 CLAPPIER - 74/23
 CLARET - 84/51
 CLARIS, DECLARIS - 84/51
 CLARIS, Barthélémy - 76/37
 CLARY - 69/5 - 80/43
 CLAUSEL - 78/9
 CLAUSIS - 80/42
 CLAVEL - 78/19
 CLEDON - 80/44
 CLERGUÉMORT - 69/7 - 78/18
 CLERMONT - 61/7 (V. Budos)
 CLIMAT - 67/27 - 68/35 - 69/12 - 75/31
 "COCCI" - 73/5
 COLIN - 83/43
 COLLAS - 80/44
 COLOMB - 69/4 - 80/40
 COMBE - 78/17,18 - 80/44 - 84/51
 COMBEL - 81/10,13
 COMBET - 81/11
 COLLIAS, Peyre de - 80/40
 "COMMEDATORIS" - 80/40
 COMPANG - 68/40
 COMPOIX - 65/36,41,50 - 67/29 - 71/28 - 80/48 - 84/53
 COMTE - 67/21
 CONCOULES - 64/34 - 66/15 - 67/32 - 71/28 - 73/5, 6
 CONDUZORGUES - 78/17
 CONNAUX - 71/36
 CONSTANS - 78/20
 CONTEURS - 66/13
 CONTRATS A PRECAIRE - 62/13
 CORBESSAS - 83/43
 CORBIER - 83/43
 CORBILLÉ, Jean - 72/41
 CORNUS - 63/22
 CORNUT - 73/5
 CORRIGIER - 78/16
 CORTES - 64/34
 COSSAC - 84/51
 COSTE - 72/47 - 78/18 - 83/40,42
 COSTIER - 82/32
 COTOCELA - 80/42

COUDIER - 78/15
 COUDOULOUS, not. - 69/4
 COULET - 68/42
 COULON - 79/35
 COURALOU - 81/6
 COURBON - 83/42
 COURRY - 70/20 - 77/6
 COUTELLE - 83/43
 CRÉGUT - 74/23 - 83/42
 CREISSENT - 83/43
 CREMAT, del - 69/8 - 73/6
 CRESPIN - 68/42 - 73/10 - 78/18
 CROS - 80/44
 CROIX - 71/36 - 72/47 - 76/47
 CROSET - 78/10
 CROUZAS - 62/13 - 71/29
 CROUZET de BANIERES, du - 81/12
 CUBIERE - 69/5
 CUCHE, Roger - 63/27
 CUSIN - 83/39

D DAIRE - 76/46 - 78/15 - 80/46 - 83/41
 DALGUES - 78/15
 DALMAS - 69/6
 DANIEL - 78/15
 DARBY - 82/31
 DARDALHON - 76/44,46 - 83/41
 DAUDÉ - 69/4,8 - 71/28 - 76/38,41 ss - 77/11 - 78/18 - 79/26
 - 83/42
 DAUSSET - 81/10
 DAUTUN - 61/6 - 63/23 - 67/27 - 69/3 - 71/29 - 83/40
 DEDIEU - 78/20
 DELACOUR - 81/11
 DELAIGUE - 66/14
 DELAINE - 78/17 - 83/42
 DELAPIERRE - 78/20
 DELAPIERRE dit DALZAN Francis David - 79/31
 DELBART - 83/42
 DEL BOSCH - 80/40
 DEL BRUC - 71/31
 DEL CAMP - 69/5 - 73/6 - 80/41
 DELEUZE - 61/6 - 70/23 - 76/41 - 78/15,18,20,23
 DEL FESC - 80/43
 DEL LAUR - 80/41
 DEL MAS - 69/4,6 - 73/6 - 80/41
 DELON - 68/43
 DELORS - 68/40
 DEL PEYRIER - 60/4
 DELPUECH - 61/7 - 66/12 - 68/38 - 69/4,5,6,7,8 - 78/20 -
 80/40,44
 DEL SOLIER - 80/44
 DELUBA(C) - 78/15
 DEPARCIEUX, Antoine - 69/10 - 83/41
 DES PERIES - 78/20
 DESPEYSSSES - 62/13
 DES PORTS - 71/35
 DESSALHENS - 76/41 ss
 DEULAN - 80/43
 DEVEZE - 69/6,7
 DIET - 67/31 - 68/43 - 69/12 - 72/47
 DIVERS (Associations locales, régionales, Activités,
 Publications) - 62/16 - 65/49 - 66/16 - 67/31,32 - 68/43 - 70/
 19,24 - 73/12 - 74/22 - 76/47,48 - 77/12 - 79/35,36 - 80/39 -
 82/31 - 83/40 - 84/56
 DIVOL - 83/42
 DOLADILHE - 65/5 - 66/12 - 68/42 - 69/4 - 69/7 - 70/23 -
 71/28 - 77/10
 DOLHADIEU - 71/36
 DOMBRE - 78/15
 DOMENGE - 83/42

DOMERGUE - 70/22 - 71/35 - 80/44
DOMERGUESSE - 63/23
DONADIEU - 80/39,40
DONADILLE, Marc - 80/38
DONNAREL (DONAREL) - 64/34 - 80/46 - 81/15 - 84/53
DONNEDIEU de VABRES - 72/40
DONZEL - 72/47 - 74/21
DOUBLE - 69/7
DOUBLET - 78/17
DULCIAN - 80/43,44
DROIT DE CAILANTE - 62/13
DROIT DE CARTALAGE - 62/13
DROIT D'HABITANAGE - 62/13 - 65/50
DROUOT - 68/42
DUBOURDIEU - 68/43
DUCAMP - 78/15,18
DUCHAMP, not. - 69/4
DU CROS - 68/37 - 69/6 - 77/11 - 78/17 - 80/39 - 83/43
DU FOUR - 78/20
DUGAS - 68/42 - 73/10
DUMAS - 61/8 - 70/23 - 72/47 - 74/23 - 78/18,19,23 - 79/30 - 83/41,43
DUMAS, Sr de la COMBE - 69/11
DUMAZER - 74/21 - 76/41 ss - 83/39,41
DU MOND(T) - 68/39 - 78/20
DUNOD - 67/21
DUPASSEUR - 69/6
DUPLAN - 78/16
DUPUY - 78/18,19 - 81/11
DURAND - 61/2 - 76/40,42 - 78/18,19 - 83/43
DURANT - 77/11 - 80/41 - 81/13
DURANT alias FOLQUET - 73/12
DURAS - 68/38
DURBAN - 80/44
DUSAULT - 83/43
DU VAL, Marthe - 69/10

E EBRARDT - 63/19 - 64/32
ECRIVAINS CÉVENOLS - 69/10
ELGLERE - 76/42
ELZIER - 66/12
ENFANTS TROUVÉS - 67/17
ERMENGAUD - 68/35
ESCALIER - 80/46
ESCOBOLET - 80/44
ESCUDIER - 83/42
ESPANHIAC - 62/14
ESPRIT - 84/53
ESQUILON - 80/43
ESTADIEU - 83/42
ESTEVE - 65/41
ETOILE A CINQ BRANCHES - 72/46
EUSTACHE - 75/32
EVESQUE, Jean-Baptiste - 77/4
EXODE RURAL - 63/21 - 71/29
EYSSART - 80/42

F FABRE - 68/39 - 69/2 - 73/5,6,12 - 74/23 - 78/15 80/40,42
FABRE, Georges - 72/39
FABRE D'OLIVET - 69/11 - 82/29
FABREGAT - 70/23
FABREGOUL - 70/23
FABRICANTS DE BAS - 81/7
FAFRE - 68/39
FAGET - 81/12
FAGET du CURTIL - 68/40
FAHET - 69/8
FAISSE - 83/43
FALGUEROLLE, FALGEIROLLE, FELGUEROLLE - 78/

15,18,19,20 - 82/24
FALGUIERE - 74/23 - 78/17
FANABREGOLA - 80/42
FARIGOULE - 78/17 - 80/41,42,44
FAUCHER - 81/7
FAUNE SAUVAGE - 66/2
FAUQUET (Chamborigaud) - 72/47 - 73/12
FAUVEL - 81/10
FAVIERES - 81/12
FAY-PERAUT - 81/14
FAYET-GABRIAC - 72/47
FELGEAS - 79/34
FELGUIEIRE - 80/44
FÉLINES - 75/33
FÉLIX - 78/15
FELTRIER - 71/34
FERRAGUT - 68/36
FERRAND - 78/18 - 80/39
FERRAUD - 78/17
FERRIEYRAS - 71/35
FERRIER(E) - 80/40,41 - 81/6
FESQUET - 78/17 - 80/44 - 81/12
FEUILLADE - 83/43
FÉVILLE - 73/10
FÉVRIER - 83/43
FIGUIERES - 78/15,16 - 80/44 - 83/42
FILATURES DE SOIE - 75/32
FILHOL - 78/20
FINIEL - 78/17
FIRMAS de PERIES - 70/23 - 71/36
FIRMIN - 70/23
FLAHAUT, Charles - 72/39
FLAISSIER(E) - 78/17,19 - 81/6,7
FLAMAND - 78/16
FLANDIN - 69/2
FLATETE - 70/23
FLAVARD - 70/22 - 78/16
FLEURI - 78/16
FLORAC - 67/20 - 73/11,12 - 77/4
FOBIER - 78/18
FOLC - 80/40
FOLCHER - 73/9 - 82/26
FOLQUIER - 80/40,43 - 81/6 - 81/7
FONFREDE, FONFROIDE - 68/43
FONFREDE, de CLAUSEL de - 68/42
FONTANES - 78/15,20 - 81/13
FONTANIER - 78/23
FONTANILHES - 69/4 - 70/23
FONZES - 74/23
FORES - 69/3 - 74/17
FORESTIER - 80/43,44
FORNIER - 68/39 - 80/44
FORT - 78/19
FOSSAT - 69/7 - 76/38,41
FOULQUES - 69/4
FOURNAYRE - 71/36
FOYSSIC - 69/7
FRAISSINET - 78/17,19 - 81/13
FRAISSE - 74/21
FRAISSE de LAPAUZE - 68/40
FRANCE - 68/40
FRANCHISES MUNICIPALES - 68/43
FRANC-MAÇONNERIE ET PROTESTANTISME AVANT 1820 - 84/49
FRANQUEVAUX, abbaye - 73/5
FRESHON - 83/42
FRESSAC - 82/24
FRION - 78/18 - 83/43
FRONTIN - 74/23

G GAB(U)ALDA - 74/23
GADILHE - 83/42
GABRIAC - 61/6 - 69/12 - 83/40
GAIDAN - 74/14
GAILLARD - 80/44
GAL - 68/35 - 78/18
GALARI - 78/17
GALEIZON, *vallée du* - 73/9 - 80/48
GALIAN - 82/31
GALISSARD - 78/15
GAILLARGUES-LE-MONTUEUX - 65/50 - 67/28 - 81/10
GALLIAC - 66/15
GALLICE - 83/42
GALOFFRE - 83/43
GALVIER - 82/32
GARCIA - 83/42
GARDIES - 78/23
GARDONNET - 68/35
GARIN - 69/4,6 - 80/44
GARNIER - 61/8 - 78/15,19 - 79/34
GARRIGUES, Bertrand de - 71/30
GARNIER - 80/41,43,44
GASC, GASQUES - 78/15 - 80/40
GASCONA - 80/42
GASCUEL - 83/43
GASTALD - 79/34 - 80/47
GAUBAUD - 80/44
GAUCELIN - 81/14 - 84/51
GAUCEM - 71/35
GAUJAC - 80/40,44
GAUSI - 69/7
GAUSSARGUES - 80/44
GAUSSON - 80/42,44
GAUSSORGUES - 78/16
GAUTIER - 68/43
GAUTIER, HUBERT - 62/11
GAUTON - 68/38
GAY - 81/7 - 82/32
GAYFFIER - 80/44
GAYRAUD - 80/41
GAYRON - 80/44
GAYSSON - 80/42,44
GAZANHE, NOT. - 69/5
GELLY - 69/8 - 78/20 - 79/34 - 80/44 - 82/26
GÉNOLHAC - 78/17
GÉNOLHAC 62/12 - 64/33,34 - 65/41 - 67/24,31 - 69/5 - 70/21
- 71/30,36 - 72/48 - 73/10 - 74/21 - 75/32 - 76/38,40 - 79/25
GENOYER - 72/47
GÉOLOGIE - 64/33 - 81/13 - 82/21
GENS D'ARMES - 68/33
GENTIL, JEAN-BAPTISTE - 73/3
GEPT DE VILLESEQUE - 83/41
GÉRÉMIE - 73/6
GERVAIS - 80/40,41 - 81/7
GERVEZ - 76/41 SS - 78/17
GERVAZY - 70/22
GÉVAUDAN - 65/49 - 67/47 - 72/48 - 74/16
GHIOTTO - 83/42
GIBELIN DU VIL(L)AR - 61/6 - 62/14
GIBERNE - 78/19,20 - 83/39
GIBERT - 71/34
GILIE - 69/7
GILLY, J.L. COSTE, Général - 73/11 - 83/42
GINESTOUS - 70/21 - 83/41
GINESTRE - 78/18
GINHOUX - 71/28 - 81/12
GINIER - 82/42
GINOUX - 72/48 - 74/21
GIRARD - 78/20,23 - 83/39
GIRARD de COEHORN, Jean de - 67/27,30

GIRAUD - 70/23
GIRBES - 71/36
GLAIZE - GLEIZE - 78/16
GOBI - 71/30 - 78/20
GOILDE, NOT. P. - 69/2
GOLABERT - 79/34
GONTIER - 78/19 - 83-42
GOUSSIN - 78/19
GONZABAUD - 77/11
GORAN - 80/43
"GORDONICIS" - 80/42
GORNIES - 80/48
GOURCY - 80/44
GOT - 68/37 - 78/16
GOTANERIIS - 80/43
GOULABERT - 83/41
GOUT - 79/29 - 81/6
GOUTY - 78/18
GOUNEL - 78/16
GOURDOUZE - 66/12 - 69/5
GOZIS - 80/44
GRAILHE - 63/22
GRANGES - 78/15
GRANIER - 77/11 - 83/43
GRAS - 80/40 - 83/43
GRASSET - 67/31
GRAVELHERES - 80/44
"GRAVI" - 80/40
GREFFELHE - 78/20
GRÉGOIRE - 69/7 - 82/18
GRIMOARD de BAUVOIR du ROURE - 65/46 - 68/40 -
73/3
GROCET - 66/12
GUERIN - 78/18
GUÉVARRE - 67/20
GUEYLA - 69/5
GUI - 80/44
GUBAL - 78/17
GUIGON LO MESCHI - 73/5
GUILAGUIER-JALAGUIER - 80/42
GUARDA - 80/46
GUIN - 69/3,6 - 76/47 - 78/23 - 80/43
GUILRALD - 69/5
GUILAUD - 72/48 - 78/15,23 - 80/44 - 83/42
GUILAUDET - 78/15 - 80/43
GUISARD - 65/40
GUITARD - 80/4
GUIZOT - 73/9 - 77/4 - 78/20

H HABAON - 80/44
HAMON, not. - 69/7
HÉBRARD - 73/10 - 76/45
HELIE - 68/39
HÉLIZÉE - 80/41
HÉRAIL de BRÉSIS - 61/6 - 68/40 - 69/2,3 - 76/42 - 77/12
HÉRAIL de LUGAN - 80/45
HERAL - 84/53
HERMENTIER - 66/14 - 72/47
HEROUL - 78/18
HôPITAUX - 65/44 - 67/18,23 - 70/17
HORLE - 81/13
HOSTE - HOSTALIER - 80/41,43,47 - 83/41 - 84/51
HOUBEINE - 65/44
HOURS - 69/11 - 70/23 - 78/19,20
HUC - 78/16,18
HUGUES - 78/15
HUGUENOTS - 76/47
HUGUET - 80/39

I ICARD - 68/43
ILLAIRE de CHAUVERT - 68/40
IMBERT - 69/12
INSTRUCTION - 62/16 - 70/15,19,20 - 73/3
IRAGUE - 83/43
ISPAGNAC - 66/15

J JAFFARD - 84/49
JALES - 66/16 - 71/28 - 72/47
JAOL - 74/23
JAULIN - 83/42
JAUSSERAND - 68/42
JEAN - 78/20 - 81/10 - 84/51
JEHAN, JOHAN - 69/4,5 - 73/6
JOFFRES - 82/26
JO(U)RDAN - 69/8 - 74/23 - 78/16,17,23 - 80/42 - 83/42
JOSSAUD - 78/15,18,21
JOUHANY, JEAN NICOLAS,DIT - 64/33 - 70/21
JOURNET - 74/23 - 83/43
JOURNET, JEAN-LOUIS - 69/10
JOYEUX - 65/36
JUIFS - 68/39 - 71/29 - 73/11
JULHIAN-JULLIAN - 64/34 - 76/41 SS - 78/16 - 80/40,43 - 83/43
JUNQUIERE - 78/19

L LA BALME - 69/4 - 73/7
LA BASTIDE de la MOLETTE - 78/23
LABAT - 78/20
LA BAUME - 78/10
LA BRUGUIERE, Not - 69/4,5
LACAROIS - 82/26
LA CHAZE - 66/12
LA CLAUSE - 80/41
LACOMBE - 66/15 - 74/21 - 78/18
LA COSTE - 68/35
LACROIX - 67/31 - 83/43
LACROTE - 69/6
LA FABRÉGUE - 69/7 - 74/19,20 - 78/16 - 80/43 - 81/7
LAFABRIE - 74/23 - 81/6
LA FARE, de - 69/7,8 - 79/30,32 - 80/46
LA FARELLE - 79/29 - 81/10
LAFONT - 64/34 - 66/12 - 69/5 - 76/41 - 78/19 - 80/44 - 82/32
LAFONT d'AIGUEBELLE - 65/41 - 76/41 SS
LA FRAZE - 68/38
LAFUE, PIERRE - 73/3 - 77/11
LAGARDE - 69/6,8 - 70/21 - 80/40,47
LAGARDE de CHAMBONAS - 77/11 - 78/21
LA GARDE de MALBOSC - 68/40
LA GARDE de MONTJEU - 65/48
LA GARDE de TROUILLAS - 70/23
LA GARDIE - 68/36
LAGET - 78/20
LA GRAVA - 80/44
L'AGRIVOL - 66/12
LA GROSSE ROVIERE, NOT. - 69/6
LA GRAND'COMBE - 67/27
LAJONIE - 68/38
LA MARRE - 71/29
LAMBERT - 83/42
LAMETIS - 80/42
LAMOUREUX - 78/10
LAMGAYRES, LARRIGAYRES - 69/5
LANDAS - 68/36
LANGLADE - 61/6 - 62/13,14 - 76/47 - 77/11
LANIER - 80/43
LANTEYRES - 62/13 - 74/21
LA PANARDA, NOT. - 69/2
LA PÉNITENCE - 68/35

LA PERSONNE - 78/23
LA PLANE (LE MARTINET) - 71/29
LAPORTE - 73/10
LAPORTE DIT ROLLAND - 65/48
L'ARBOUX - 69/6
LA REDONDE - 69/4,5
LARGENTIERE - 64/34
LARGUIER - 67/31 - 78/16,23
LA RIBEYRETTE 65/41
LA ROCA - 73/6 - 80/43
LA ROCHE, NOT. - 69/6
LA ROUVIERE - 80/44
LAS CLAUSAS - 80/44
LAS COMBAS - 80/42,44
LAS MATAS - 71/33
LASPESE - 78/20
LAS PERIEYRAS - 73/9
LASSAGNE - 76/41
LASSALE - 74/23 - 78/16,19
LASALLE - 77/4
LAS VABRES - 74/19
LAS VINHAS - 69/7
LA TOUR - 69/7 - 73/9
LA TRELHA - 80/43
LAUPIES - 69/12 - 70/23 - 72/48 - 79/35
LAUREL-LAURET - 78/19
LAURENS - 74/19 - 75/33 - 80/47
LAURIES - 68/38
LAURIOL - 81/5 - 83/43
LAUSIN - 68/36
LAUZE - 67/31 - 72/47
LAUZIERES de THÉMINES - 82/32
LAVAL - 78/19
LAVAL-ATGER - 62/13
LAVAL-PRADEL - 61/2
LAVERGNE - 81/10
LAVERNEDE - 69/11
LE BOUTONNET - 61/7
LEBRE - 61/7 - 69/5
LECCAS - 80/40,43
LE CHAMP, Seigneurie - 79/33 - 80/45 - 82/26,32
LE COMTAL - 61/7
LEGAL - 64/34
L'ÉGLISE - 61/8
LE MARTINET - 67/31
LÉONARD, Louis, abbé de Fontfroide - 73/3
LE PONT-DE-MONTVERT - 66/14 - 73/3
LEQUA - 71/33
LEQUES - 84/51
LES AYRES - 61/2
LES OUBRETS - 66/15
LE SOLIER, SOULIER (ST-HILAIRE-DE-LAVIT) - 61/2 - 62/14 - 63/23
LE SOLIER (ST-PRIVAT-DE-VALLONGUE) - 78/23
LES ROUSSES - 61/6
LESTANG - 77/12
L'ESTRADE - 80/39
L'ESTRÉCHURE - 63/25BIS
LES VANS - 65/50 - 67/29,32 - 68/40 - 73/12
LÉVÊQUE - 78/17
LE VIGAN - 67/23,28 - 76/47
LEYNAUD, EMILE - 71/37 - 78/22
LEYRIS - 67/27 - 70/21 - 71/29 - 72/46,47 - 74/21 - 76/41 - 78/15,17 - 83/40
LÉZAN - 74/18
LEZINHAN - 66/12
LIQUEMEALHE - 66/12
LIQUIER - 62/15
LIQUIERE - 78/15
LIRON - 74/23

LOBIER - 82/26
LOMBARD - 70/22
LOUBE-LUBET - 78/18
LOUIT - 74/23
LOUP - 69/4,5
LOUPS - 66/8
LOZERAN - 67/31 - 68/43 - 78/18 - 80/41 - 83/43
LUNES - 68/39

M MACA - 80/43
MACIP-MASSIP - 68/35 - 84/51
MAFFRE - 81/5
MAHISTRE-MAYSTRE - 65/36 - 71/31 - 78/16,17 - 83/42
MAISON "FOGHANE" - 84/52
MAJIORIN, not. - 71/34
MAGUIELLE - 70/23 - 71/36
MALACHANNE - 76/42 - 78/23
MALARCE - 82/26
MALBOS(C) - 67/31 - 74/23 - 83/42
MALBOSC (LAVAL-PRADEL) - 61/2
MALBOSC DE MIRAL - 62/14
MALDUMO - 69/8
MALESCOT - 68/36
MALEVILLE - 78/18
MALINHON - 69/5
MALLET - 78/19
MALMONT - 73/5
MALMONTET - 73/5
MALSONNY - 83/43
MALTRET - 81/10
MANDAGOUT - 79/29
MANDIN - 70/23
MANEN - 70/22
MANHAN - 69/7
MANHAN de BÉGOLET - 64/15
MANIFACIER - 77/10
MANIN - 69/4
MANOEL - 78/18
MANUEL - 80/40
MARCASSARGUES - 65/40 - 81/12
MARCELLET, not. - 69/8
MARCOIRET - 78/19
MARET, Mgr Henri - 70/16
MARIN - 61/6 - 70/23 - 80/43
MARION - 78/18
MAROT - 74/19
MARQUESE - 80/44
MARRON - 70/23
MARTEAUX DE FORGE - 67/31 - 68/43 - 69/12
MARTEL - 78/23
MARTEL, E. A. - 72/39
MARTIAL - 78/15
MARTIN - 69/3,4,8 - 72/47 - 75/33 - 77/10 - 78/17,23 - 83/42,43
MARTINAS - 68/37
MARTINETS - 71/30
MARTY - 80/44
MASBERNAT - 74/18
MAS DU LAC - 61/2
MASMÉJEAN - 79/34
"MASQUES" - 66/15 - 72/47 - 74/21 - 83/37
MASSE - 71/36
MASSIES - 80/40
MASSON - 83/42
MAUREL - 68/42 - 71/33 - 80/44 - 84/53
MAURIN - 69/4 - 78/16,20 - 81/7
MAURO CASTRO - 73/12
MAUVEL - 78/18
MAYNIER - 80/47
MAYRUEISE - 80/43

MAYSO - 69/4
MAZAURIC - 79/35
MAZEL - 74/19 - 78/16,18,20 - 80/43,44 - 81/12 - 82/26 - 83/43
MAZELLIER - 80/44
MAZENOT, GEORGES - 72/43
MAZOYER - 78/16,18,20
MÉGIER - 78/15
MEISSONIER - 73/10
MELAN - 69/4
MELHASSE - 68/35
MENDE - 67/18
MÉNÉRIAL - 62/13
MERCIER - 69/7,8 - 77/10 - 78/15,16
MERI - 80/44
MERLE - 67/29 - 69/6 - 70/2376/41
MESURES ANCIENNES - 72/48
METGE - 61/8 - 67/28 - 74/23 - 79/3
MEYNADIER - 73/9 - 78/16,18,20 - 79/35
MEYNIER de SALINELLES, Etienne - 79/29
MIALET - 61/6 - 62/14 - 63/20 - 65/50 - 67/27
MICAEL - 66/12 - 80/42,46
MICHEL - 67/31 - 69/4 - 74/23 - 83/42
MICHEL de LAS COMBES - 72/47
MIELHASC - 68/39
MILLAU - 62/15
MINES - 64/33 - 71/30 - 75/31 - 83/42
MIRABEL - 67/31
MIRABELS - 74/18
MIRAL - 80/44
MISSAREL - 78/16
MOILLERAT - 71/31
MOISSAC - 68/43
MOLE - 80/44
MOLETTE - 69/7 - 80/42
MOLEZON - 79/29
MOLIERE - 80/41,43,44
MOLINES - 76/41,42 - 76/47 - 78/17,23
MONARD - 78/10
MONBONOUX - 78/20
MONCLAR, MONTCLAR - 69/3,4,5,6,7 - 73/6
MONIER - 82/19 - 83/42
MONJAUZE, Alexis - 72/40,44 - 78/22
MONNAIES - 82/23
MONOD, MICHEL - 72/44
MONS - 81/10 - 84/51
MONTAGNON - 65/49
MONTARNAUD - 80/47
MONTAGUT - 80/47
MONTCAMP - 61/6
MONTDARDIER - 67/31
MONTET, JACQUES - 69/10
MONTFAJON - 82/18
MONTFAJON - 71/35
MONTILS - 80/42
MONTJEZIEUX - 73/9
MONT LOZERE - 67/28
MONTREDON - 80/44
MONTROUZIER - 63/22
MONTUSSARGUES - 80/40,44
MONTVALAT - 82/19
MORANGIES, MOLETTE, Comte de - 69/10 - 77/11 - 78/23
MORET - 80/42,44
MORMA - 80/44
MOSTELHAC - 68/36
MOSTILHAC - 68/38
MOULINS A VENT - 71/30 - 84/53
MOURERY - 81/6
MOURGUES - 78/16,18
MOUVEMENTS DE JEUNESSE - 65/48 - 70/19,20

MOYREN - 77/11
MURJAS - 78/23 - 83/42

N NADAL - 70/23 - 78/17,20
NARBONNE-LARA - 69/11 - 70/23 - 71/28 - 76/
41SS - 78/21 - 79/31
NARBONNE DE L'ARQUE - 68/40
NATHE, Balthazar de - 65/50
NAVACELLE (LUSSAN) - 68/38 - 79/29 - 81/14
NAVES - 67/29 - 71/27 - 79/30
NAVES MIRANDOL - 68/40
NAZOND - 69/7
NEGRE - 78/23 - 80/42
NEGRE, MAY - 72/39
NÉO-CÉVENOLS - 72/44
NICOLAS - 66/12 - 70/21 - 73/10
NICOLAS, Jean, Sr de la MONTAGNE - 66/15 - 69/6
NICOLAS, l'abbé Jean - 65/41
NIMES - 73/3
NISSOLLE - 81/7
NOEL - 70/23
NOGAREDE - 82/25
NOGARET - 69/3,4 - 74/21 - 76/38 - 78/20
NOGUIER - 68/35 - 80/42
NOGUIERES - 78/16
NOLET - 80/40
NOTAIRES - 69/2
NOTRE-DAME DE VALFRANCESQUE - 67/31
NOUGAREDE - 74/23
NOURIT - 80/43
NOUVEL - 78/23
NOUZERAN - 81/6
NOVIS - 83/43
NOYRON - 80/40,44

O OLIVIER - 78/17,19 - 80/42,44
OLLIER - 63/22
ONOMASTIQUE - 62/9 - 66/11 - 67/27,28 - 71/31
OZIOL - 67/31

P PAGES - 79/31 - 83/42
PAGES de la VERNEDE - 68/40
PAGES-TAISSON - 69/11
PAISAC - 78/15
PAL - 84/51
PALIER - 80/41,44
PALLIERES - 73/10
PANISSIERE - 68/36
PANISSIERES - 80/43
PANSIER - 78/15
PANTEL - 78/20,23
PANTEL, JEAN-LUC - 84/54
PANTOUSTIER - 64/34
PARADES - 80/40
PARADIS - 73/41 - 78/23
PARAN - 68/35
PARC NATIONAL DES CÉVENNES - 72/38 SS - 78/22 -
79/27,28 - 81/14 - 82/23
PARLERY-PARLIER - 78/16
PARLIER - 67/31
PARVISOT - 78/18
PASCAL - 69/7 - 78/18 - 81/10
PASCAL de VALLELONGUE, Général - 77/4
PASCHAS - 69/5
PASSEBOIS, not - 69/7
PASTRÉ - 70/23
PAUC - 78/16 - 82/32
PAUL - 78/16
PAULET - 69/8 - 70/23 - 78/16 - 80/46 - 81/13 - 83/41
PAULHAN - 61/7

PAYZAC - 69/3
PECH - 78/19
PEDATGIER - 80/43
PEIRIT - 78/18
PELADAN, PELATAN - 66/14 - 72/47 - 74/21 - 83/43
PELEN, Jean-Noël - 72/46
PELET-PELLET - 67/31 - 68/36,39 - 69/5,10 - 74/21 - 78/21
- 79/31,32 - 80/39,45,47 - 81/11 - 82/28
PALHIER-PELLIER - 69/5 - 77/6
PELLECUER - 79/29
PELLET, Jean - 81/3 SS - 82/17 - 83/33 - 84/50
PELLETAN - 78/16
PELLIER, Antoine - 73/3
PELISSIER - 69/7 - 80/43 - 83/43
PELOC - 78/17
PELORJAS - 82/26
PENAT - 80/40
PERCY - 78/17
PERIER - 70/22 - 73/11 - 83/43
PERIES - 70/23 - 71/36
PEROT - 81/12
PERRET - 72/48
PETIT - 77/11 - 78/23 - 79/31
PETRAS - 65/50
PEYRE - 61/6 - 62/14 - 74/18
PEYRE de FABREGUES - 72/47
PEYREMALE - 69/6
PEYRIER - 80/43,44
PEYRIERES - 69/4
PEYROL - 68/43
PEYRON - 69/4
PIALAS - 83/42
PIALAT - 73/3 - 80/41
PIC - 78/17
PIENCOURT, Mgr de - 61/6
PIEGES - 66/2
PIERREDON - 83/43
PAIN = PIN
PILLOTY - 81/10 - 82/31
PIN - 64/34 - 71/28 - 72/47 - 78/16,17 - 83/38
PINHOL, NOT. - 69/6
PINTARD - 62/12 - 68/43 - 78/17
PIOLAT - 69/4
PISTOR, PISTRE - 69/3 - 74/16
PITIOT - 68/38
PITON - 83/41
PLAISSIAN - 81/14
PLAN - 78/23
PLANS, del - 73/8
PLANTANT - 78/18
PLANTIER - 66/13 - 69/5,7 - 78/15 - 79/31 - 83/40
PLANTIER de MONTVERT - 68/40
PLATON - 70/23
POIADE - 80/40
POLASTRON - 69/11
POLGE - PONGE - 64/34 - 74/21 - 75/33,35 - 76/38,40 - 76/
41 SS - 83/41,43
POLHANE - 80/41,43
POLIGNAC - 78/21 - 80/45
POLIT - 80/44
POMAREDE - 78/17
POMARET - 78/17
POMAYROLA - 80/40
POMMIER - 72/47 - 73/6 - 74/19 - 80/44 - 83/41
POMPIGNAN - 67/31
PONCHES-ESPONCHEZ - 70/21
PONGE - 78/23
PONS - 61/7 - 73/10
PONSANO - 80/41
PONT - 78/15,19

PONT-DE-RASTEL - 64/34
PONTEILS - 79/29,31
PONTIER - 78/19 - 81/12 - 82/26 - 83/43
PORTALIER - 68/38 - 78/19,20
PORTALIS - 70/22
PO(U)RTALES - 78/17 - 81/6,7
PORTANIER - 77/10
PORTES - 73/5 - 80/47
PORTES - 69/3
PORTES - 71/30
POSSAC - 82/32
POUGET - 72/47 - 78/19 - 83/42
POUJOL - 83/43
POUJOL, Pierre - 72/41
POUMAREL - 78/16
POURCHER, labbé - 73/9
PRADEL, del - 69/3
PRADELLAS - 73/5
PRADIER - 70/23 - 78/18
PRADIS, PRATS, not. - 69/2,3
PRALET-PIALET - 78/15
PRATO - 73/11
PRENOMS - 70/16
PREVENCHERES - 76/47
PRIE - 69/6
PRIEUR, Raymond - 72/41
PRION - 65/49
PRIOTON, Jean - 72/41
PRIVAT - 66/15 - 79/29
PRIVISARD - 78/15
PROBLEMES RELIGIEUX, XIX°-XX° - 68/33 - 69/12
PROHIS - 80/43
PROTESTANTISME EN CÉVENNES - 61/12 - 62/16 - 63/20 - 66/13 - 70/17,19 - 71/29,31 - 73/12 - 74/14 - 76/37,38 - 80/48
PRUNET - 78/15
PRUNIEYRAS - 71/35
PUBLICATIONS (v. Divers)
PUECH - 69/11 - 78/17,19,20 - 81/11 - 83/43
PUECHAGUT - 78/20
PUECHALT - 68/35
PUECHERAL - 78/23
PUECHMARY - 81/6
PUECH-MEJEAN - 61/7
PUECHREDON - 80/44
PUiredon - 81/11



QUARANTE - 78/17
QUEYLON - 78/19
QUIERET - 73/6
QUINSAC - 77/11
QUISSAC - 72/47



RABANIT - 69/4
RABAUT - 74/14 - 79/35
RAFFINESQUE - 78/19
RAMONDENC - 78/23
RAMPON - 76/44 - 78/19
RANC, DU - 61/6 - 62/13 - 69/5
RANDON - 65/44 - 69/3,4,5 - 71/36 - 73/9 - 75/35 - 80/45 - 82/31
RAOUX - 78/21 - 80/43,44
RAYMOND - 68/35 - 69/5 - 73/6 - 77/6 - 78/18 - 80/40 - 81/14
RAYNAUD-REYNAUD - 72/47 - 78/15
REBEL - 78/16
REBOUL - 69/3,5 - 78/16 - 80/42 - 81/11 - 82/26 - 83/42,43
REBUSSAC - 73/5
RECOLIN - 73/9 - 75/35
RECOULES - 61/2

REDORTIER - 36/25bis
"REFUGE" (HUGUENOT) - 62/15 - 78/15 SS (liste)
"REFUGE EN CÉVENNES" 1939-1945 - 71/29 - 73/4 - 80/33 - 82/30
REGIS - 78/16
REGORDANE - 79/33 - 80/46
REGORDANE, Chemin de - 61/3 - 65/44,50 - 67/24,32 - 73/6 - 75/31 - 81/1 - 84/49
RELAIS DE POSTE - 73/10
RELIGION POPULAIRE - 65/48 - 70/19 - 78/22
REMIZE - 65/49 - 66/14
RESCLAUZON - 80/43
RESTAGNE - 80/44
REVEL - 70/23
REVIDAT - 69/7
RÉVOCATION DE L'ÉDIT DE NANTES - 62/13 - 67/29
RÉVOLUTION DE 1789 - 67/31 - 70/14,16,20,24 - 71/29,36 - 73/4,9 - 74/14,16,23 - 76/39,47,48 - 77/3 SS - 79/31 - 82/27,28
REY - 67/29 - 69/6
RICHARD - 83/42,43
RICHARD, PIERRE - 72/40
RIEU - 83/42
RIEUTORD - 83/42
RIGALD - 82/26
RIMBAL - 81/12
RIPER - 81/11
RIBOT - 69/12 - 79/35
RICARD - 69/8 - 78/19
RICHARD - 78/23
RICHELIEU - 61/1
RIGAL - 74/23
RIGALD - 82/26
RIOMAUX - 78/19
RIVAYROLS - 80/40
RIVES-RIVET - 79/19
RIVIER - 78/20
RIVIERE DE THEYRARGUES - 67/23
ROBALD - 80/47
ROBERT - 68/39 - 69/6,8 - 72/47 - 82/32 - 83/42
ROBERT de CHATEAUVIEUX - 68/40
ROBIAC - 83/42
ROBIN - 80/43
ROCAFORT - 73/12
ROCASSON - 80/41
ROCHE - 69/8 - 71/36 - 73/2 - 75/33 - 76/41 SS - 78/15 - 80/44
ROCHIER dit CHANAT - 79/34
RODIER - 80/47 - 81/13
ROGIER-ROTGIER - 83/42
ROGUES - 82/18
ROHAN, Henri, duc de - 61/1 - 81/10 - 82/23
ROLAND - 78/17
ROMESTANG - 83/42
ROQUE FOURCADE - 78/19
ROQUETTE - 78/16 - 81/13
ROQUIER - 80/40
ROSSEL-ROUSSEL - 61/8 - 63/40 - 67/31 - 69/8 - 72/48 - 78/19,23 - 80/40 - 83/42,43
ROSSENC - 70/22
ROSSONEL - 69/4
RO(U)STAN - 70/23 - 80/42,44
ROUAÏLLE - 83/42
ROTBERT - 79/34
ROUCAUTE - 80/40 - 83/43
ROUQUETTE - 67/31 - 83/43
ROURE - 69/3,8 - 73/9 - 74/21 - 76/41 SS - 78/15 - 80/46
ROURE DU (V. GRIMOARD)
ROUSSARIER-ROUSSELIER - 65/4 - 71/28
ROUSSET - 78/18

ROUSSON - 68/35 - 69/4 - 73/7
ROUSSON - 68/35
ROUSTAN DE NAVACELLE - 81/15
ROUTES - 61/3 - 62/11 - 84/52
ROUYERAN - 61/6 - 69/7 - 78/19
ROUVIERE - 78/15,16
ROUS-ROUX - 67/31 - 70/23 - 76/41 SS - 78/15,17,23 - 80/40 - 83/42
ROUVERET - 81/13
ROUZIER - 83/43
ROVAYROLS - 70/22
ROZIER-RAUZIER - 66/13 - 73/9
RUDANEL - 66/15
RUPHA - 73/9
"RUPHI" - 80/41

S SABATIER - 69/5,7 - 78/20,23 - 80/42,46 - 83/43
SABLIER - 78/18
SABLIÈRES - 62/13
SACS A PROCES - 68/42 - 71/36
SADOUL - 69/6
SAGETTE - 74/23
SAGNIER - 78/15
SAINT-ANDRÉ-DE-VALBORGNE - 61/6
SAINT-ANDRÉ DE ROGUES, EGLISE - 82/9
SAINT-BONNET - 65/40 - 78/32
SAINT-CÉSAIRE-DE-GAUZIGNAN - 71/36
SAINT-CHRISTOL - 61/6 - 69/11
SAINT-DAYRAN - 81/11
SAINT-ESTEVE - 73/9
SAINT-ÉTIENNE-DE-VALFRANCESQUE - 67/31 - 74/16 - 78/22 - 79/30,32
SAINT-FÉLIX - 80/44
SAINT-FÉLIX-DE-LODEZ - 63/22
SAINT-FÉLIX-DE-PALLIÈRES - 68/422 - 84/51
SAINT-FLORENT - 77/5
SAINT-FRÉZAL-DE-VENTALON - 83/39
SAINT-GENES(10) - 80/46
SAINT-GERMAIN-DE-CALBERTE - 61/8 - 65/49
SAINT-GILLES, ABBAYE - 71/32
SAINT-HILAIRE-DE-LAVIT - 61/2 - 62/14 - 63/24
SAINT-JEAN - 80/47
SAINT-JEAN-DE-VALÉRISCLE - 68/36
SAINT-JEAN-DU-GARD - 63/20 - 65/36 - 71/29 - 74/24 - 77/4 - 80/39
SAINT-JULIEN - 69/2
SAINT-JULIEND'ARPAON - 71/30
SAINT-JULIEN-DU-TOURNEL - 72/47 - 78/23
SAINT MARTIN- 69/8
SAINT-MARTIN-DE-BOUBAUX - 61/8 - 73/9 - 74/22 - 76/48
SAINT-PONS-DE-THOMIÈRES - 72/46
SAINT-PRIVAT-DE-VALLONGUE - 78/22 - 80/38
SAINTE-CÉCILE-D'ANDORGE - 78/23 - 83/40
SAINT-CROIX-DE-CADERLE - 80/39
SAINTE-HÉLENE, NOT. - 69/2
SAINT-PIERRE (ST-GERMAIN-DE-CALBERTE) - 70/23
SAIS - 78/15
SALANSON - 78/16
SALAS - 80/41,44
SALAVAS - 81/11
SALAVIN - 66/12
SALEL - 68/40 - 73/9
SALELLAS - 80/40
SALGAS, baron de - 69/10
SALGAS - 71/31
SALIEGE - 78/15
SALINDRES - 77/7
SALINDRINQUE - 73/10
SALTET - 78/17
SALVAGE - 68/39

SALVANHAC - 73/12
SALVAYRE - 74/20
SALVE-SAUVE - 80/43
SALZE - 81/7 - 83/40
SAMBUC - 80/44
SANGUINEDE - 74/23 - 78/17 - 81/8
SANNIER - 79/34
SARECOURT - 78/15
SARAN-SERRAN - 78/17
SARRAZIN - 61/6
SARRON - 74/23
SATGE-SAVY - 69/8
SAURIN - 61/6 - 71/31 - 78/18 - 80/40,44
SAUSSINE - 78/15
SAUVAGES, Fr. BOISSIER de - 69/10
SAUZET - 81/6
SAUT - 83/42
SAUVE - 71/29 - 74/18
SAUVEPLANE - 61/6
SAVIN - 82/32
SAZI - 80/41
SCEAU - 69/2
SCHAFFOUSE - 78/15
SEGUIN - 76/42 - 80/40
SEGUY - 80/41
SEINGS MANUELS - 69/2
SEITTE, ADRIEN - 74/15
SÉNÉCHAS - 64/34 - 68/44 - 73/3 - 77/4,8
SÉRICICULTURE - 62/13 - 81/5 - 82/30
SERRE - 71/35 - 73/3 - 80/44 - 82/26
SERRE - 66/15
SERUEL-SERVET - 78/17
SERVANT - 70/23
SERVAS - 79/30
SERVENT - 80/43
SERVERETTE - 67/29
SERVICE MILITAIRE - 71/29 - 73/10 - 77/8
SERVIÈRE - 66/14 - 83/41,43
SETI - 83/42
SEVANIER - 78/17
SEVERY - 62/15
SIMON - 78/17
SIRVEN - 83/42
SOLACIN - 69/6
SOLIER-SOULIER-SOLLIER - 67/31 - 70/22,23 - 78/16,19 - 79/29 - 80/44 - 81/13 - 83/42
SOLIER, l'abbé - 71/29 - 79/31
SONY - 83/42
SORCELLERIE - 71/31,36
SORDENIER - 80/44
SOTOL - 80/41
SOUBEIRAN - 78/16,20 - 80/47 - 81/10
SOUCANTON - 66/14 - 67/31
SOUCHON - 78/23
SOUDORGUES - 79/30
SOUSTELLE - 80/40 - 82/31
SPÉLÉOLOGIE - 74/24 - 75/31
SPINASSON - 69/6
SUEILLES - 80/39
SUGIER - 83/42
SUMENE - 62/12 - 63/19 - 71/33
SYMON - 73/11

T TABUSSE - 69/5 - 75/32
TALLON - 83/42
TASSIS-TAXIS - 67/31
TEISSIER - 65/40 - 76/41 SS - 78/16,23 - 80/43,44 - 82/26,28 - 83/43
TEMPIER - 83/12
TEMPLES - 61/2 - 62/13 - 70/19 - 79/27

TEULIER, not. P. - 69/2
TEULON - 71/36 - 78/16,17
THEMES DE RECHERCHE DES MEMBRES DE L.C.C. -
62/27 - 71/27 - 74/22 - 75/28 - 79/29 - 84/48
THÉRON - 61/8 - 69/5 - 78/16,17,19,20
THIBON Polon de LONGUEVILLE - 68/40
THINES - 84/53
THOIRAS - 79/30,32 - 80/39 - 81/10 - 84/49
THOMAS - 78/23
TIGNAC - 61/6 - 83/40
TISSAGE - 69/11
TORIERES - 66/12
TORNAC - 70/22
TORIONIS - 80/42
TORNACELLES - 80/43
TORRETI - 80/40
TOUREILLE - 78/19 - 81/7
TOURNEL, du - 61/2,4,5,6 - 73/5 - 80/46
TOURS A SIGNAUX - 82/22
TOURTOULON - 68/39
TRANSMONS - 73/8
TRAVIER - 83/43
TREIMES - 79/29
TRÉLIS - 83/41
TRES-FONTS - 73/9
TRESSES - 80/44
TRIBES - 68/42 - 70/23 - 72/47 - 74/21
TRIBUT - 78/20
TROSSEVIN - 64/34
TROUILLAS - 69/6
TROUILLAS - 68/36
TUCHINS - 68/35 - 79/35
TUFENI - 78/17
TURC-TURCQUE - 63/23 - 69/12 - 78/19

U UBAC - 71/28
UGONET - 73/6
UZES - 72/48

V VABRES - 79/29,32
VACINIER-BAISSINIER - 80/42
VADALES - 80/43
VAGO, CONSTANT - 72/42
VALANTIN-VALENTIN - 64/34 - 76/41 SS - 83/43
VALETTE - 74/23 - 78/17,19 - 80/44
VALGALIER - 78/15
VALLAT - 68/35 - 82/18
VALLÉE FRANÇAISE - 68/43 - 74/16 - 82/23
VALLÉE DU GALEIZON - 74/22
VALLÉE LONGUE - 67/28
VALMALE - 76/42
VANDEL - 61/2 - 62/14
VANDEL - 61/2 - 62/14
VAQUIER - 80/40
VAQUIERES - 74/18
VARACHES-VARAILLES - 78/18
VASSAL - 74/23
VASSAS-VASSAL - 78/16
VASSEROT - 78/17
VAUDOIS - 72/47
VAYRET - 69/2

VÉBRON - 61/2 - 71/32
VEDRINE - 83/42
VEDEL - 83/42
VELAY - 66/14 - 78/17
VENTAILLAC - 78/20
VERDELHAN - 66/12 - 69/5,6
VERDIER - 78/23 - 80/41,44
VERDIER-ALLUT - 71/29
VERGUES - 74/23
VERN - 69/4
VERNEDE - 83/42
VERNET - 78/20
VERNHETTE - 75/25 - 78/23,24 - 79/30
VERNISSAC - 67/27
VERNIX - 78/15
VERRIERS, maîtres - 65/50 - 67/31
VERT-DE-GRIS—VERDET - 23/41 - 84/51
VEYRAC - 76/41 SS
VEYRAC - 80/40
VEYRIER - 68/38 - 80/43
VEYRUN - 70/23
VEYRUNES - 77/11
VÉZÉNOBRE - 66/16 - 68/42 - 81/12,14 - 84/51
VIALA - 78/17,23 - 81/7 - 83/43
VIALAS - 66/12 - 68/44 - 81/9 - 83/37
VIC - 84/51
VIDAL - 71/34 - 82/26
VIDAL, ARNOLD - 68/38
VIDAL, Grégoire - 61/6 - 67/27 - 71/29 - 76/38
VIEL CASTANET - 80/42
VIELVIC - 79/34
VIERNE - 78/19
VIGNAL - VINHAL - 69/8 - 70/23 - 80/46
VIGIER - 82/26
VIGNE - 72/47 - 78/15,20,23
VIGNE, Cyprien Frédéric - 81/9
VIGNOLLES, Guillaume - 78/16
VIGNOLLES, DE - 65/50 - 78/21 - 83/41
VIGNOLLES, Paul de, dit Capitaine MONTREDON - 61/2
VIGOUROUX - 79/34
VIGUIER - 78/23
VILATON - 69/5
VILLA-ESPARSA - 79/34
VILLA - 69/3 - 80/42,46
VILLARET - 81/6
VILLEFORT - 66/12 - 75/31,32 - 80/46 - 82/30
VILLE LONGUE - 79/35
VILLEMEJANE - 78/17
VILLEVIEILLE, marquis de - 69/10
VILLOT - 83/42
VINCENT, PASTEUR - 71/32
VINEZAC - 73/12
VIRE - 83/43
VIRGILE - 69/6,7 - 79/34 - 82/26
VISIAN - 71/35
VISPON - 78/16
VOIES A ORNIERES - 61/3
VOLPELIERE - 64/34 - 72/48 - 80/40 - 83/39
VORS - 81/6
VOYAGEURS EN CÉVENNES - 80/39