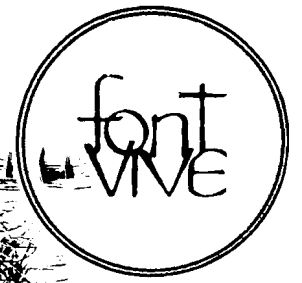


Lien des
CHERCHEURS



Hors-série n° 47

(ISSN 1245-3781)

Les index alphabétiques du L.C.C.

1994 à 1996
(L.C.C. n° 97 à 107)

Fiches établies par Béatrice Laporte
et informatisées par Irène Forgiel

A

- ABERLENC - 97/7
 ABRIC - 106/13,14
 ABRIC DE FENOUILLET, MAURICE - 105/18
 ACADEMIES - 104/14
 ADHEMAR - 100/98
 ADHERAN - 99/42
 ADOUL - 101/11
 ADVESQUE - 102/13,19
 AFFRE - 105/11
 AFORTIT, AFOURTIT - 99/43 ; 101/8
 AGER - 100/49
 AGER DIT COURTY - 100/51
 AGIER - 97/6
 AGRICULTURE - 98/31 ; 100/43
 AGULHON, A(i)GULHON - 98/18 ; 99/41,42,43 ; 104/4,5,6 ;
 105/13,14 ; 106/12
 AGUSA - 104/5,6
 AGUSSOL - 104/6
 AGUZE - 106/11
 AIGOIN, AIGOIN - 101/4 ; 102/22 ; 105/14 ; 106/8
 AIGOUI,JEAN - 105/11
 AIGOIN, PIERRE - 105/18
Aigrefeuil, Chateau - 100/30
 AIGREFEUIL, FAMILLE D' - 100/75,91,30
Aigrefeuille - 105/10
Aigremont - 100/26
 AIGUINT - 99/44
Aire-de-Côte - 101/4
 AIREBRUDOUZE, D' - 99/36
 ALAUZIER, D' - 98/25,26
 ALAYRAC, CIBILLE DE - 100/30
 ALBARET, CELESTE - 101/20
 ALBIGEOIS (CROISADE DES) - 100/22
 ALBIGNAC D'ARRE - 97/7
 ALBIS (DALBIS ?) - 97/7
 ALBISON - 100/55
 ALCAIS - 99/43 ; 106/15
Alès - 97/5 ; 102/1,2 ; 103/11,14 ; 104,2,7 ; 105/10 ; 107/14
Alès, Comté - 100/17,20,21,31,75
 ALEYRAC, PIERRE D' - BARON D'AIGREMONT - 100/26
 ALGOULIS - 105/13
 ALIBERT - 106/13,14,15
 ALIDOR - 101/8
 ALLARY - 105/14
 ALLAYSSE - 101/3
 ALLEGRE - 100/60
Allegre - 103/13
Allenc - 100.101/94 ; 107/14
 ALLIO, RENE - 105/2
 ALMEIS, ALMUEIS - 99/41,42 ; 100/117 ; 107/8
 ALRIC - 101/4
 ALTEYRAC - 97/13
Alzon - 98/25 ; 101/4 ; 103/13 ; 107/4
 ALZON, VICOMTE DE - 101/4
 AMALRIC - 97/3,14
 AMARIN - 100/52
 AMAT - 98/19 ; 99/38,39 ; 106/6
 AMAUD - 98/25
 ANCIANE, ALASACIE - 100/32
 ANDEOL, CAPUCIN - 105/4,6
 ANDRE - 99/43,44 ; 104/11
Anduze - 97/7 ; 99/36 ; 100/17 ; 105/10 ; 106/10,20
 ANDUZE - SAUVE (MAISON D') - 100/18,22
Anjeau - 107/14
 ANRIC - 104/5,6
 ANTOINE, ALEXANDRE - 104/14
 APCHER RAYMOND D' - 100/97
 ARBOS - 106/14
 ARBOUSSET - 98/22 ; 100/117 ; 106/6
 ARBOUSSETTE - 101/3
 ARBOUX, ANTOINE - 99/41,45
 ARCHITECTURE INDUSTRIELLE - 101/12,20
 ARCHIVES - 97/15 ; 98/25 ; 99/48
 ARCHIVES & BIBLIOTHEQUES - 100/73,101/20 ; 104/20 ;
 106/12 ; 107/20
 ARGELIES - 107/5
Argentans - 97/4
Arisitum - 102/16
 ARMES, MUNITIONS, INTENDANCE - 107/10
 ARNAL, ARNALH - 101/8 ; 104/5,6
 ARNAL FRANCK - 100/2
 ARNAL, PAUL - 98/19,31 ; 100/131
 ARNAUD - 100/54,101/19
 ARNOUX - 101/7
Arpaillargues 97/12
 ARQUABAT - 97/13
Arre - 97/4
Arrigas - 107/14
 ARTISANS - 100/53
 ARVIEU - 104/5
 ASEMA - 106/14
 ASPE - 97/12
 ASPHALTES, STÉ FRANÇ. DES - 98/25
 ASSAS (FAMILLES D') - 106/7 ; 107/19
 ASSAS DE GINESTOUS-MONTDARDIER, LOUIS, COMTE D' - 107/6
 ASSAS FRANÇOIS D' - 106/10,11,12
 ASSAS VALENTIN D' - 100/32
 ASSEMBLEES - 102/12,17 ; 106/4,11
 ASSOCIATIONS LOCALES & REGIONALES - 98/31 ;
 105/20,106/21
 ASTRUC - 97/2,4 ; 99/37 ; 104/4,5,6
 ATGER - 104/10 ; 105/12 ; 106/3,6,10
 ATGIE - 102/20
Atiay - 102/21 ; 103/16
 AUBANEL - 97/16 ; 98/19 ; 100/52 - 101/19
 AUBANEL, JEAN ET MAURICE - 105/17
Aubenas - 107/14
 AUBERGES - 97/2,4,15
Aubignac, château - 104/3
 AUDIBERT - 98/25
 AUDOYE - 102/21
 AUDOYERE - 101/3
 AUGIER - 99/41
Aujac - 97/7 ; 103/2 ; 105/3
Aulas - 97/6 ; 98/20
 AUMIGES - 107/8
Aureillac - 97/12
 AURÈS - 99/43 ; 106/6 ; 107/8
 AURIAC AGNÈS D' - 100/10
 AURIC - 104/5
 AURICOSTE - 98/19
 AURIOL - 103/7 ; 104/6,10/11
 AUSSET - 106/17
Avéjan - 98/25
 AVESQUE, JEAN - 100/38,42
 AVEUX & DENOMBREMENTS - 103/2 ; 106/1
Avèze - 106/10,11,12,15 ; 107/18
 AVI - 102/19
 AVIGNON D' - 99/36
 AYMES - 97/12
 AZAURIT - 97/14

B

BACHELUT - 98/25
 BADINE - 100/33
 BADUEL - 104/14,17
 BADAROUX - 99/48
 BAGARD - 100/29 ; 102/21
 BAGARD, RIXENDE DE- 100/31
Bagnols - 98/19
Balmarelesse - 107/14
 BALMES, BALMÈS - 100/50 ; 101/18 ; 104/4
 BALSAN - 105/11
 BANCILHON, BANCILLON - 99/45 ; 101/7 ; 104/9,10,12
Banne - 102/10
 BANNE, GUILLAUME DE - 100/97
 BANQUET - 102/13
 BAPTISTE - 100/50
 BARAFORT, BAREFORT - 100/48,117
 BARAGNON, NUMA - 98/25
 BARASCUOL - 105/12
 BARBOT - 98/19
Barbuts, Chateau - 101/6
 BARDY, DE - 99/36
Barjac - 100/60,136 ; 104/2 ; 107/14
 BARJAC, FAMILLE DE - 102/10 ; 103/5
 BARJAC, JEAN DE - 100/72
 BARLATIER - 97/12
 BARLET - 100/73
 BARNARD - 97/13
 BARON - 97/13,14
 BARRAL - 104/4,5 ; 106/15
Barre des Cevennes - 98/18 ; 104/9,12 ; 105/8 ; 106/4
 BARRE, JACQUES, PASTEUR - 99/37
 BARRE, MARTIN DE - 100/31
 BARRET - 104/9
 BARROT - 107/20
 BARRY - 97/14 ; 100/60
 BARTHELEMY - 100/112 ; 106/13,14
Bassurels - 99/42 ; 105/18
 BASTIDE - 100/50 ; 101,7,8,9 ; 102/12,19
 BASTIDE, ROGER - 105/19
Baucels - 106/17
 BAUDIER - 102/18 ; 106/13
 BAUDOIN - 101/14
 BAUMIER - 99/37
 BAUX, ANIEL DES - 100/79
 BEAUFORT, ANTOINETTE DE - 100/24
 BEAUFORT, MARIE DE - 100/78
 BEAUFORT, ROGIER DE, FAMILLE - 100/23
 BEAUMES - 103/7 ; 104/11
 BEAUNOIR DURROUTE - 100/80
 BEAUSIRE, SIEUR DE - 106/11
 BEAUVIVEMARI, SR DE - 102/12
Beauvoir - Belvezet - 100/94,101
 BECEDE - 102/19
Bedouès N.D. - 100/76,77,94,101,133,101/18
 BELCASTEL, DE - 105/16
 BELET - 97/13
Bellegarde v. St Privat de Vallongue - 100/87,100
Belvezet (Soudorgue) Chateau - 100/27,31,32
 BENEZECH - 104/4 ; 106/13,15
 BENEZECH, SIMON - 102/18
 BENEZET - 106/12
 BENI(C)QU(I)E - 106/14
 BENOÎT - 97/14 ; 100/117
 BENOÎT DIT COURDURIER - 100/117
 BERARD DE MONTALET - 98/25
 BERBIZIEU - 105/18
 BERGAVON - 100/114
Bergognon - 97/15
 BERMOND DE SAUVE ET D'ANDUZE - 100/18,19,20,22,111
 BERNARD - 97/12
 BERREAU - 97/6
 BERTEZENTE - 97/14 ; 99/43

BERTHIER - 100/49
 BERTRAND - 97/14 ; 105/12
 BERTRAND, JEAN - 100/30
 BERTY - 102/13
Bessèges - 103/14
Bessèges-et-Robiac - 107/14
 BETES DU GEVAUDAN - 102/15
 BEZIERS, RAIMOND DE - 100/32
 BIAU, BIEAU - 99/42 ; 100/2
 BIEAU, CHARLES - 99/34
 BIJOUX À CARACTÈRE RELIGIEUX - 100/33
 BILANGES - 104/9 ; 106/15
 BINQUET - 102/18
 BISTOUR, DEODAT - 100/77
Biterrois - 101/16
 BLANC - 101/8,9,12 ; 102/13 ; 104/9,12 ; 106/6
 BLANCHER - 105/19 ; 106/18
 BLANCHIÈRE - 101/3
 BLAND - 102/13
Blandas - 106/10
Blannaves - 107/14
 BLAQUIÈRE - 105/12
Blauzac - 97/12
 BLAUZAC, DE - 100/62,68
 BLISSON - 100/60
 BLONDIN - 99/42
 BLONDIN DIT BELHUMEUR - 103/7
Bluech-et-le-Pradal - 107/14
 BODET - 100/77
 BODON - 102/20 ; 106/13
 BOFIL - 106/14,15
 BOIFFILS DE MASSANE, J.M.J. - 98/26 ; 107/6
 BOISSET, THEOPHILE - 98/25
 BOISSIÈRE - 100/46,54 ; 106/10
 BOISSO - 104/6
 BOISSON - 100/46 ; 104/4,5,6
 BOLAND, HENRI - 100/131
 BOLLETTE - 101/3
 BOLZE - 106/13
 BON - 100/54
 BONAURE, BONNAURE - 100/32,64
 BONDURAND - 99/50
 BONET DIT LABROUSSE - 102/12
 BONFILH - 102/19 ; 106/13
 BONFILS - 102/21
 BONHOMME - 97/4 ; 105/12 ; 106/10
 BONICEL - 102/20
 BONMACIP - 100/17,18,42
 BONNAIL - 101/8
 BONNAIL, DE - 106/12
 BONNAL - 97/14
 BONNET, BONET - 102/12 ; 104/11 ; 106/15 ; 107/4
Bonnevaux - 97/7
 BONNIOL - 99/40
 BONPERRIER - 101/4
Bordezac - 101/19
 BORDEZAC - 103/16 ; 107/14
 BORDIER, PIERRE - 100/79
 BOREL - 101/12 ; 106/15
 BORGNE - 102/13 ; 104/11
 BORNIES - 102/19
 BOSQUET - 102/19
 BOSQUIE - 106/14
 BOSQUIÈRE - 101/3
 BOUC - 100/59
 BOUCARUT - 97/3,13
 BOUCICAUT, JEHAN LEMENGRE, DIT - 100/24,26
 BOUCOIRAN - 97/14 ; 103/16 ; 104/2
 BOUDET - 104/11
 BOUDON - 101/7
 BOUGUES - 97/6
 BOUNAIL - 101/8 ; 102/13

BOUNIOU - 101/8
BOURBON - 99/42
BOURBON, HERMESSENDE, DE - 100/27
BOURBON, THEODORE - 100/128
BOURCADE - 99/43,44
BOURDEU - 101/3
Bourdic - 97/12 ; 98/20
BOURDIC, DE - 97/12
Bourdic, Prieuré - 97/12
BOUREL, BOURREL - 102/13 ; 106/6
BOURELY, BOURRELY - 99/43 ; 100/64 ; 106/6
BOURGADE - 105/13 ; 106/6,8
BOURGES - 104/15
BOURGUET - 101/14
BOURIT - 99/43 ; 101/7
BOURRASSOL - 99/40
Bourg - Saint - Andréol - 98/20
BOUSENE - 104/15
BOUSQUET - 99/36
BOUSQUET DE FLORIAN - 99/36
BOUSQUET, NOTAIRE - 100/41
BOUSQUIER - 100/117 - 101/8
BOUSQUIER - 102/13 ; 104/11
BOUSSAC - 104/11
BOUTEILLE - 99/44
BOUTON, PASTEUR - 107/10
Bouzèdes, les - 101/18

BOUZIGNAC - 102/13
BOYER - 97/14 ; 99/41
BOYER, AUGUSTE - 98/19,31
BOYER - AUGUSTIN - 100/128
BOYER FERDINAND - 98/25
BRACOSA - 98/29
BRAGOUSSE - 107/8
BRAHIC - 100/67
Branoux - 105/2,3
BRÈS - 100/54,122 ; 104/10,11
BRÈS, FRANÇOISE - 102/17
BRESSON - 99/36 ; 100/46,48 ; 103/8
BRETON, JEAN-FRANÇOIS - 100/1,3
Brignon - 100/89,99
BRINGER - 99/43
BRINHON, GUILLAUME DE - 100/28
BRISSAC, DE - 103/7
BROS, JEAN - 100/128
BROT - 97/11
BROUSSE - 100/49
BROUSSOU, BROUSSOUS - 99/44 ; 100/48,117 ; 105/9 ; 106/6
BRUCELLES - 100/113
BRUEYS, DE - 98/18
BRUGUIÈRE - 101/8
BUDOS - 100/17,23
BUGAREL - 106/7
Bussas, Chateau - 100/29 ; 104/19 ; 105/20

C

CABANEL - 105/14
CABANELS - 104/10
CABANIS - 106/15
CABASSUT - 100/24,64
CABIRON - 98/25
CABRIERES, SIBIENDE DE - 100/31
CABRIT - 99/45 ; 101/7 ; 102/14
CADE - 105/19 ; 106/18 ; 107/19
CADETS DE LA CROIX - 105/2
CADOENE - 97/15 ; 100/27,32,73 ; 101/17
CAIRESSE - 106/15
CAIROL - 106/15
Calberte - 104/20
Calcadis, Chateau - 100/27,29,31
Calvas - 104/45,6
Calvas ! Nimes) - 98/26
Calviac - 98/26
CALVIN - 99/37
Calvisson - 100/136
CAMARGUES - 100/59,64
CAMBACERES - 100/47
CAMBECÈDES - 106/14
CAMBIS - 100/72
CAMBON - 100/49,55
CAMI FERRAT - 106/1
CAMISARDS - 97/3,12 ; 102/12,17 ; 105/2,13 ; 106/6,11 ; 107/8
CAMISARDS (GUERRE DES) 103/7,12 ; 104/9
Campcros - 101/19 ; 102/23 ; 103/16
CAMPEL - 101/8
CAMPESVAL - 99/36
CAMPLAN - 100/52
CAMPLO - 100/54
CAMPREDON - 99/45 ; 101/8 ; 102/18,19 ; 103/8 ; 104/10
Campredon (Sumène) - 100/43
CANAUD - 97/7
CANCEL - 105/19
CANET - 97/4
CANET, RAIMOND DE - 100/32
Cannes et Clairan - 98/24
CAPELLIER - 104/10,11,12

Cardet - 98/26
CAREL - 106/15
CARRIÈRE, CARIÈRE - 99/43 ; 102/19 ; 104/11
CARRIÈRE, PONS - 100/84
CARTEIRADE, CARTEYRADE - 99/41 ; 106/6
CARTES & PLANS - 100/60
Cassagnas - 105/8 ; 106/17 ; 107/14
CASSAGNOLES, AMPHELISE, DAME DE - 100/28
CASSAN - 98/25
Castagnols - 100/72,86,99,100 ; 101/17,18
CASTANET - 100/117 ; 101/3,8 ; 107/8
CASTANIER - 97/7 ; 100/48,49,55
CASTANIER, MARIE-LOUISE - 98/32
CASTELJAU DIT DE MERCOLS, ROBERT DE - 100/30
Castelnau (Gard) - 98/26
CASTELVIELH, DE - 102/18
CASTEYRADE - 106/6
CASTILLON - 100/59,60 ; 104/19
Castries - 98/26
CASTRIES, CHARTRIER DE - 100/17
CAUCANAS - 104/4,6
CAUSINAGE - 106/6
CAUSSE - 100/41 ; 104/4 ; 106/6,10 ; 107/4
CAUSSE, JEAN ET PIERRE DE - 100/43
Cauvel - 106/17
Cavaillac - 107/14
CAVALIER, CAVALHIER - 99/43 ; 102/13,14
CAVALIER, JEAN - 100/117 ; 105/16
CAYLOU, DU - 100/17,32 ; 101/4
Cayres - 97/4,15
CAYRES, ALGAYE DE - 100/99,104 ; 101/17
CAZALET DIT PAYSAN - 107/4
CAZALY - 100/114
CAZENOVE, DE - 101/14
CAZES, BERTRAND - 100/79
Cendras - 100/27 ; 107/15
CENTRE DE DOCUMENTATION & D'ARCHIVES
GENOLHAC - 97/15 ; 98/26 ; 99/46 ; 104/21
CEREALES - 97/4
CERÈRE - 102/12
Cessous -et - Trebiau - 107/15

CESSOUS, MINES DE - 98/25
 CESTIN - 100/117 ; 105/13
 CEVERAC - 106/14
 Cèze - 98/28
 CHABAL, - 100/130 ; 102/19 ; 106/6
 CHABANON - 98/19,29
 CHABAUD - 97/14
 CHABBAL, DIT LANCET - 99/42
 CHABER - 100/64
 CHABRIER - 97/14
Chabrières - 100/85
 CHALAISSÉ - 101/3
 CHALBOS - 97/15
 CHALBOS, ALEXIS - 105/16
 CHALVET, JEAN - 100/101
 CHAMAND - 97/6
Chambonas - 98/26
 CHAMBONNET - 98/18 ; 104/10
Chamborigaud - 101/12,17 ; 105/2
Champclauson - 107/15
 CHAMPETIER - 107/21
 CHANAS - 100/52
 CHANDOLAS - 97/4
 CHAPEL - 99/41
 CHAPELAIN, DE - 98/26
 CHAPELLE - 99/40
 CHAPELON, BARON - 98/25
 CHAPON - 104/10
 CHAPTAL - 98/29 ; 99/43,45,46 ; 103/7
 CHARBON, COMMERCE DU - 104/2
 CHARNISAY, DE - 98/25
 CHARRETIERS & MULETIERS - 100/70 ; 101/5
 CHASSAN - 100/52
 CHASSE - (Fédération de la) - 98/25
Chassezac - 107/15
 CHASTANIER - 98/25
 CHATAIGNERAIE - 100/47 ; 101/20,23 ; 103/6 ; 104/8
Chateau-Périers - 104/3
 CHATEAUX - 99/36 ; 102/15 ; 104/3,19,20 ; 105/20 ;
 106/10,17
 CHAUCHAT - 99/45
 CHAUDEBOIS - 104/8
 CHAUDOREILLES - 98/25
Chausse - 100/72,74,98,100 ; 101/17
 CHAZAL - 100/68
 CHAZEL - 107/10
 CHEMINS - 104/20
 CHEMINS DE ST JACQUES - 97/4
 CHEMINS & ROUTES - 100/69 ; 101/20,69 ; 106/1
 CIMETIÈRES - 100/114
Clairac - 107/15
 CLARESSE - 101/3
 CLARIS - 97/2 ; 98/25
 CLAUSEL - 100/117
 CLAUSEL, PAUL - 98/25
Clausonne - 98/25
 CLAUSONNE, FORNIER DE
 CLEMANT - 102/12
 CLEMENT - 104/11,12
 CLOCHES - 103/10 ; 106/10,11
 CLUB CEVENOL - 98/19,21,31102/11
Cocurès - 100/106,133 ; 107/15
 CODERC - 102/19,20
 CODERQUE - 101/3
 CODURC, PHILIPPE - 104/15
 COEHORN, DE - 99/48
 COERYAERT - 100/63
 COLIAS, PIERRE DE - 100/31

COLLEGES - 104/14
 COGNAC - 100/113
Cognac - 97/4
 COLOM DE DAUNANT - 98/26
 COLOMB, J-J., DE - 105/9
 COLONIA - 97/2
 COMBARNOS - 104/4,6
 COMBASSOU - 102/13
 COMBEMALLE - 99/43 ; 101/8 ; 102/12
Comberedonde - 107/15
 COMBERNOS - 106/15
 COMBES - 100/50,52 ; 102/19
 COMBET - 99/45 ; 104/11
 COMBOS - 104/5
Comeiras - 102/21
 COMMEYRAS - 105/11
 COMMUNAUTES D'HABITANTS, XIV° S. - 102/1
 COMMUNAUTES DES CEVENNES EN 1703 - 101/7
 COMPASCUITE - 99/39
 COMPOIX - 97/13,15 ; 98/17,27 ; 100/43,95 ; 102/2 ;
 103/2
 COMTE - 97/7
 CONARD - 98/24
Concoules - 100/136
 CONFRERIE DE NOTRE-DAME - 106/15
 CONFRERIE MAGE DE SAUVE - 100/112
 CONSTANS - 101/8
 CONSTANTIN - 99/48
 CONSTANTINE - 102/12
 CONTES POPULAIRES - 100/135 ; 102/16,21
 CONTI, LE PRINCE DE - 101/4
 CONTYNE - 101/3
 CONVICES - 105/8,19 ; 106/5
 CORBIER - 104/10
 CORD - 98/19
 CORDES BERNIN DE - 100/10
 CORNIE - 104/6
 CORONA - 106/13,14
 CORSAC, DE - 98/26
 CORVO, GUY DE - 103/11
 COSTE - 97/14 ; 101/4,14
 COSTE, JEAN - 100/112
 COT - 106/14,15
 COTELIER, JEAN - 104/15
 COTTET - 102/18
 COUBE - 104/4,5,6
 COUDER, COUDERC - 97/6 ; 100/59 ; 104/11
Coudoulous - 100/98,100
 COURROY - 100/62
Courry - 107/15
 COURT - 100/50
 COURTOIS, DE — 98/25
 COUSTE - 99/48
 GRAY, JEAN DE - 104/17
 CREDIT (Prêt à Intérêt) - 98/23
 CREGUT - 97/6
 CRESPUECH - 106/17
Crézegut - 107/5
 CROIX DE MALTE - 100/35
 CROIX HUGUENOTE - 100/33
 CROIX LATINE - 100/33
Crouzas - 100/101
 CROUZAT - 102/13
 CROZADE - 104/3
 CROZOLS, PONS DE - 100/28
Cubières - 107/15
 CUBIZOL - 100/120
 CULINAIRES (RECETTES) - 105/19

D

- D.D.A., Bibliothèque de la - 98/25
 DALGUES, PAUL - 99/36
 DANVIL, MGR DE - 106/10
 DARASSE - 97/13
 DARDAILHON - 100/21
 DARVIEU - 100/112
 DASPRES - 106/14
 DAUDE - 99/38 ; 100/117 ; 102/13,19 ; 104/10 ; 106/8,11
 DAUDET, MARCEL - 100/1
 DAUDEZE - 101/3
 DAUNANT, DE - 97/12
 DAUNIS - 99/43 ; 101/8
 DAUTUN, JEAN - 99/32
 DAVID - 100/50
 DAZELIO - 102/20
 DAZILAN - 102/20
 DECORS PEINTS D'EGLISES - 100/133
 DEL PON - 102/19
 DEL PUECH, BERNARD - 100/27,29 ; 101/11
 DEL RANC - 102/19 ; 104/5
 DELACOMBE - 106/15
 DELAPIERRE - DALZAN - 99/45
 DELAPIERRE, DELAPIÈRE - 99/45 ; 100/72
 DELAS - 99/48
 DELCROS - 102/19 ; 106/13,14
 DELERTE - 107/5
 DELEUZE - 100/117,101/3 ; 104/10,11
 DELHON, DELON, DELLONT - 97/2 ; 99/43 ; 101/7,8,14 ;
 102/12,13
 DELHON, GUILLAUME - 100/30
 DELLIEURE - 106/15
 DELMAS - 100/63
 DELMAS, HENRY - 100/112
 DELOR - 102/13
 DELPUECH - 97/3
 DEMOGRAPHIE - 100/136 ; 102/1 ; 103/4,6,14
 DERODON, DAVID - 104/17
 DESCOMBIERS - 98/25
 DESFONS - 104/10
 DESHOURS - 100/117
 DESMONS - 102/20
 DESPEYSSES DIT MEJANES - 100/98
 DESPONCHES - 97/7
 DESSAIFRE - 106/20
 DESTRAIRE - 102/18
 DETHON, DIT BINE - 101/7
 DETHONAS, DETTOUNAS - 100/9 ; 101/7
 DEUX-CHIENS (DOSCHAS - DOUCHANÈS) - 100/98 ; 101/19
Deux-Chiens, Douchanez(t), Château - 102/22 ; 103/16
 DEUX-CHIENS, FAMILLE - 102/22 ; 103/16
 DEVEAU DE ROBIAC - 98/25
 DEVEZE - 100/114 ; 101/7
 DEVÈZE - 98/25 ; 105/12
 DEVÈZE, MARIUS - 103/14
 DEVILLAS - 100/119
 DEVIS- 97/8
 DHOMBRES - 102/13
 DIDES - 102/20
 Dilole - 100/117
 DIVERS (Assoc; Loc., régionales, Activités, ...) 103/19
 DOLADILHE, JEAN - 100/99
 DOMERGUE - 97/12,13 ; 103/13 ; 104/10
 DOMERGUE DE LA PEYRE - 100/44
 DOMERGUE, PONS (NOTAIRE) - 100/77
 DOMESTIQUES - 100/38,51 ; 101/2
Donarel (Genolhac) - 99/38
 DONNEDIEU DE VABRES - 98/25
 DORBIAS - 97/4
Doscars (Hérault) - 98/26
 DOUËL, JEAN - 98/25
 DOULCE, BREMONDE - 100/30
Doulovy - 107/15
Dourbies - 102/21
 DRAILLE - 104/1
Dresde, Eglise Réformée - 103/15
 DREYFUS, Affaire - 100/128
 DREYFUS, LOUIS-LOUIS - 100/129
 DRILHONNE - 101/3
Driolle (Anduze) - 101/14
 DROITS CURIAUX - 101/11
 DROITS SEIGNEURIAUX - 98/23
 DRUHOLIS - 101/14
 Du FAU - 100/60,64
 Du PUECH, ASTORG - 100/101
 Du PUY, GARCENDE - 100/29
 Du PUY MONTBRUN - 101/19 ; 102/23
 Du RASTEL - 102/1
 DUBOIS - 98/25
 DUBRUC - 97/6 ; 101/8
 DUCAYLA, LE MARQUIS DE - 100/43
 DUCROS - 100/44,45,48
 DUFOIX - 99/37
 DUFOUR - 97/7
 DUGUA - 100/117
 DUGUET - VOCTPRIN - 103/14
 DULIN, ROBERT - 104/14
 DUMAS - 100/51,60 ; 105/11
 DUMAS, EMILIEN - 98/24,25 ; 100/112
 DUPASSEUR, JEAN - 100/101
 DUPLESSIS - 100/122
 DUPOND, DUPON - 101/8 ; 102/12
 DUPONT DE NEMOURS - 97/7
 DUPONT, RAYMOND - 100/30
 DUPUECH GUILLAUME - 100/101
 DUPUY - 104/10
 DUPUY DE MONTBRUN - 100/113 ; 101/19
 DUPUY, DUPUI - 100/29,117
 DURAN(D) - 100/49,51 ; 102/19 ; 106/11 ; 107/4
 DURANC - 100/112
 DURAND, HONORE - 101/16
 DURAND, JEAN-MARIE - 103/14
Durfort - 101/17
 DUSAULT, JEAN - 100/32
 DUZON - 100/50

E

- EAUX - 99/38
 ECOLE ANTIQUE DE NÎMES - 98/25
 ECOLES - 105/11
 EGALS - 100/72
 EGLISES - 101/18
 EGLISES REFORMEES - 98/25
 ELEVAGE - 98/22 ; 100/43
 EMERIC, PONS - 100/101
 ENSEIGNES - 100/134
 ENSEIGNES - 97/2,15 ; 98/29
 ENTARIEU - 106/15
 ENTREES - 106/16

EPIDEMIES - 100/79,101 ; 101/14
ERALHE - 102/20
ESBRAYAS - 97/14
ESCALIER DE LA DEVÈZE - 98/24
ESCOT, ESCOTI - 97/6 ; 102/20 ; 106/13
ESPAGNAC - 100/117 ; 101/18
ESPAGNAC, ESPANHAC, JOSEPH - 98/22 ; 103/3
ESPAGNE - 100/48,54
ESPALIEU - 106/14
Esparon - 107/15

ESPERIÈS, D' - 98/25
Espérou (I') - 101/4
ESPINASSOU, LOUIS DE - 100/31
ESTAGET - 100/52
ESTIENNE - 101/3
ESTIENNE, D' - 99/36
ESTRADIÈRE, PIERRE - 100/32
EUSIÈRE - 106/8
EYDOUX, HENRI-PAUL - 102/16

F

FABRE - 98/20 ; 100/117 ; 101/8 ; 102/18
FABRE - 105/11,14 ; 106/14
FABRE, ANDRE - 101/74
FABRE DIT LAFLEUR - 105/14
FABRE, PIERRE - 100/29
FABRY, SIMON - 105/11
FADAT - 106/13
FAGE, FAGES - 97/14 ; 99/41 ; 101/9 ; 102/13
FAGES DIT BROUSSOUS - 104/10
FAGON - 104/4
FAIN - 100/60
FAIRO LO CAPMESTRE - 104/8
FAÏSSE - 101/14
FALGAIROLLES, PROSPER - 98/25
FALGUEROLLES - 104/45
FALGUIÈRE - 104/4,6 ; 106/10,11
FALGUIÈRE, manuscrit - 106/10
FARELLE DIT GASTUEL - 100/117
FARNOUE - 101/3
FAUCON, GUILHAUME - 100/123
FAULCHIER - 104/16
FAURE, DE - 106/12
FAURENT - 104/4
FAURIEL - 99/36
FAURIEL, JEAN GABRIEL - 99/36
FAVAND, JEAN - 104/7
FAVANTINE - 100/114
FAVIE - 104/6
FAYE - 100/67
FAYETTE - 101/3
FAYON - 104/6
FE(I)NIELS - 106/13,14
FEDERATION DES ASSOCIATIONS CEVENOLES -
100/2
FELGEYROLLE, JEAN DE - 100/85
FELINES - 101/3
FENIELZ - 104/5
Fenodeille (Alès) - 104/7
FERIAN - 102/1
FERMIER, JEREMIE - 104/15
FERRAND, JEAN - 100/26
Ferreyroles - 100/136
FESQUET - 98/25 ; 100/45 ; 101/19 ; 102/18,19,22 ; 104/6
FÈSQUET, JEAN DE - 100/29
FÊTES & JEUX - 98/31
FEUX (FISCAUX) - 101/13 ; 102/1 ; 103/4

FEZON - 100/46
FIELLAUTINOS - 106/14
FIGUIÈRE - 100/117 ; 101/8
FILATURES - 98/25
FILHOL - 97/14 ; 100/99
Finialettes - 99/40
FINIELS - 102/18,19
FIRMAS DE PERIÈS, DE - 98/25,26
FISCALITE - 102/2,18
FLAVIER - 106/12
FLEUSSIÈRES - 104/4
Florac - 99/48 ; 100/99,122 ; 101/20 ; 105/5,14 ; 106/5
FLORAC - 99/44,45 ; 104/10,11
Florian - 99/36
FLOUTIER - 98/25
FOIRES ET MARCHES - 98/22 ; 99/46 ; 100/69,71 ;
101/18 ; 107/4
FOLQUIE - 106/14
FONT - 102/3,12
Font-Vive - 100/1
FONTAINE - 97/6
FONTANAIS - 102/13 ; 104/10,12
FONTANE - 101/14
FONTIBUS - 99/45
FORESTIER - 97/6
FORNIER (FORNET) - 106/15
FORT - 104/9,12 ; 106/14
FORTE - 101/3
FORTIFICATIONS - 100/62
FOULC - 100/74,89,98,104
FOULQUIER - 100/49
FOURCOUALS - 101/7,8
FOURS A CHAUX - 97/4
Fraissinet - 107/15
FRAISSINET - 98/20
Fraissinet de Lozère - 100/101
Fraissinet-de-Fourques - 105/3 ; 107/8
FRANCES - 99/43 ; 104/4, 6
FRANCS, Implantation méridionale VI, VIII^{me} S. - 102/16
FROIDOUR, DE - 100/69
FROIDOUR, LOUIS DE - 97/4
FROMAGES - 97/4,14
Frugères, Frutgeres - 100/72,100 ; 101/17,18 ; 105/4
FULCRAND D'ASSAS - 98/21
FUMATURE - 99/40

G

Gabriac - 1021215 ; 105/8
GABRIAC - 97/15 ; 101/7,8 ; 103/18 ; 106/11,14
GABRIAC, VICTOR - 106/20
GACHES - 100/53
GACHES DIT GAIRAU - 100/53
GAGANIE - 100/49

GAIFFE, manuscrit - 101/19
GAIL - 102/14
GAILLARD, GALHARD - 101/7,8,9 ; 102/13 ; 103/7
GAILLARD, HANIBAL DIT LALEMAND - 102/15
GAILLÈRE - 99/36
Galat - 97/2

GALERIENS - 104/21
 GALISSARD - 97/12
 GALLÈS - 98/26
 GALNARD - 101/7,9
 GALOT - 104/5
 GALTEYRES - 101/79
 GALTIE - 102/20
 GALZIN, JACQUES - 103/6
Ganges - 106/11 ; 107/15
 GARDES - 104/10
Gardiès - 107/15
 GARDIÈS - 99/42
 GARDIÈS GUILLAUMETTE , DES - 100/28,31
Garnarié, la - 98/28 ; 101/72
 GARRIGUES - 97/12
 GASQUES PIERRE, DE - 100/30
 GASSY - 102/20
Gatuzières - 107/16
 GAU DE FREGEVILLE, CHARLES-LOUIS - 105/16
 GAUCEIN - 101/8
 GAUCELIN - 106/15
 GAUDIER - 105/12
 GAUFRE - 106/6
Gaujac - 104/19
 GAUJAC, JEAN DE - 100/29
 GAUJAC, RAIMON DE - 100/32
 GAUSEN - 101/9
 GAUSSEIN - 99/43
 GAUSSEN, YVAN - 98/25
 GAVANON, JEAN DIT LA FERRIÈRE OU LAROCHE - 105/16
 GAY, EMMANUEL - 98/25
 GAZAYS - 97/3
 GAZON (OU GOZON), JEAN DE - 100/103,104
Gellone, abbaye - 100/135
 GELLONE, TABLE DU CARTULAIRE - 100/135
 GELLY - 105/11
 GELY - 102/19
 GEMINARD - 103/7,8 ; 106/6 ; 107/8
 GEMINARD, THALÈS HENRI - 100/128
 GENESTIER - 100/46
Génohac - 97/4,8,14 ; 98/26 ; 99/38,39,50 ; 100/22,23 ;
 101/4 ; 102/1,24 ; 105/2 ; 107/15
 GENOYER - 101/14 ; 104/9,12
 GENTA - 102/19
 GENTIAL, JEAN PIERRE - 99/36
 GERARDE - 101/3
 GERMAIN - 100/122 ; 102/14
 GERMAIN, JEAN - 100/114
 GERMER - DURAND - 98/19
 GERVAIS - 97/6 ; 99/39,40
 GIBERNESSE - 101/3
 GIBERT - 102/22
 GIBERTAIN, MR DU - 100/117
 GILLES - 100/51
 GINESTE - 104/10
 GINESTOS, DE - 104/5,6
Ginestous - 104/19
 GINESTOUS - 97/3
 GINESTOUS - 98/21 ; 99/43
 GINESTOUS, FAMILLE DE - 105/20,106/10,11,12
 GINESTOUS, FRANÇOIS DIT LECABANIS, PASTEUR - 106/10
 GINOUVIER - 107/5
 GINOUX, GINHOUX - 99/38 ; 100/59,60,65
 GIRARD, BARONS DE - 100/72
 GIRARD (DE)- 98/25 ; 99/46 ; 102/12,22
 GIRARD DE COEHORN, DE - 99/48
 GIRARD DE MIELET, DE - 101/18 ; 102/23
 GIRARD DE MIELEVAN COËORN, DE - 101/18
 GIRARD, FAMILLE DE - 107/19
 GIRARD, SR DE BALMESMARY - 102/13
 GIRARDE - 101/3
 GLEIZE DE LABLANQUE - 98/25
 GLEIZE, GLEYZE - 98/22 ; 100/116
 GOBI, JEAN DIT LE JEUNE - 103/11
 GOMMEAU, FRANÇOIS ET JEAN - 100/119
 GOTCELIN - 100/111
 GOTHY - 101/8
Goudargues - 102/10
Gourdouze - 97/4 ; 100/32 ; 101/18
 GOURET - 103/16
Gournier, Gornies - 97/5 ; 107/4
 GOUT - 99/43 ; 101/7,8 ; 102/13,14 ; 105/13 ; 106/7
 GRANIER - 105/12 ; 106/11,15
 GRAS - 102/20,22
 GREFFEULHE, GREFUELHE - 100/114 ; 102/12,13
 GREFUELHE - 102/12,13
 GREGOIRE - 100/77
 GREGOIRE ETIENNE, DE - 100/30
 GRIFFE, GRIFFON - 102/21 ; 103/16 ; 104/18
 GRIMOARD, ANGLIC - 100/74,87,96,102
 GRIMOARD, DE - 97/15
 GRIMOARD DE BEAUVOIR DU ROURE - 100/103
 GRIMOARD, FAMILLE - 100/74,86,94,103,104
 GRIMOARD GUILLAUME, PAPE URBAIN V - 100/73,74,84,95 ;
 101/19
 GRIMOARD - TABLEAU - 100/104
 GRIPET - 102/21
Grizac, Seigneurie de - 100/76,78,87,95,99,101,103 ;
 102/1
 GROS - 97/14 ; 100/51 ; 104/5
Grospierres - 106/2 ; 107/18
Grosviala - 100/94
 GROUSSET - 106/6
 GUERIN - 97/12 ; 100/25
 GUERIN, ARNAUD - 100/30
 GUERRE DE ROHAN - 106/10,11,12 ; 107/10
 GUERRE DES CAMISARDS - 99/50 ; 100/113,116 ;
 101/7
 GUEYDAN - 105/19 ; 106/18
 GUEZ - 97/14
 GUIBAIL - 106/14,15
 GUIBAL - 100/50
 GUIBALD, JEAN - 100/28
 GUIGOU - GUIGON - 101/19 ; 102/22
 GUILHEM - 100/111
 GUIN, RAYMOND - 100/99
 GUINE - 104/6
 GUIOT - 102/12
 GUIRAN, ANDRE - 104/16
 GUIRARD - 198/20 ; 01/7,8 ; 102/14
 GUIRAUD - 97/13
 GUIRAUD, ANTHOINE - 102/18,19
 GUIRAUDET - 97/7
 GUISQUET - 97/14
 GUITARD - 105/13
 GUIZARD - 98/18
 GUIZARD, JEAN - 105/9
 GUIZOT - 98/24
 GUONELE - 106/14,15
 GUY - 104/6
 GUY, PIERRE - 100/77

H,I,J

HEBRARD - 99/37 ; 106/20
 HERAIL DE - 104/6
 HERAIL, EMILE - 103/14
Hérault, dept. - 107/20
 HIERLE - 98/21 ; 102/13,20
Hierle, baronnie - 97/15
 HILAIRE, ILLAIRE - 97/6 ; 99/43,45 ; 100/45
Homol - 98/28
 HOPITAUX - 100/94,99
 HORLOGES - 100/55
 HORTOLICES - 105/19
 HOSTALIER - 99/36
 HOURS - 104/10
 HUGON - 100/43 ; 101/7
 HUMBERT II, DAUPHIN DE VIENNOIS - 100/23
 HUNALH - 104/5
 INDUSTRIE - 105/20
 INSCRIPTIONS - 106/2 ; 107/18
 INSTRUCTION (PUBLIQUE) - 97/15 ; 100/53
Isis, Fontaine d' - 100/20
 ISNARD - 106/17
Ispagnac - 107/15
 ISSARTE - 100/129
 ISSUNAS, CASTRUM - 102/10
 JALAGUT - 102/12

Jales, Commanderie des Templiers - 102/10 ; 103/5
 JANEL - 106/11
 JANIN - 103/7
 JANMETTE ROUX - 98/25
 JAUDUN, RENE - 101/20
 JAUVERT - 100/115
 JEAN, JEHAN - 100/50 ; 102/10 ; 103/7 ; 104/5 ; 105/12
 JEAN DE SAINT-MARTIAL - 101/4
 JEANJEAN - 100/49
 JEHANEL - 104/4,5
 JESUITES OU COMPAGNIE DE JESUS - 104/14
 JETONS MONNAIE - 101/19
 JEULHAN - 101/8,9 ; 102/13
 JOANENC - 104/11
 JOHANI - 106/15
 JOLY, DENIS - 98/25
Jongnasses - 98/28
 JORDANE - 104/5
 JOUANY - 105/2
 JOUERY - 100/75,92,105
 JOURDAN, LOUIS - 98/19
 JOURNET - 100/112 ; 106/13
 JUBIN - 102/1
 JUILHEN, JULIEN - 100/9,116 ; 102/19 ; 103/8
 JULIAN - 99/36

L

L'Abitarelle - 97/4
L'Affenadou - 107/14
L'Andéol - 97/8
 L'AUZONNET - 107/4
 L'ESCOUET - 106/10
L'Homme Mort - 103/16
 LA BLACHIÈRE, JEAN DE - 100/29
 LA BOISSONNADE, LE SIEUR DE - 100/117
La Calmette - 101/4
La Canourgue - 98/18
La Coste - 107/15
La Coupette - 107/15
La Croix de Pallières - 107/15
 La Croix de Vagnas, de - 98/25
 LA FABRÈGUE - 104/4
La Fage (Mialet) - 104/3
La Fare, Chateau (Gard) - 102/15
 LA FARE, PIERRE DE - 100/26
 LA FARELLE, DE - 97/7 ; 99/37
 LA FARELLE, JEAN DE - 100/30
 LA FONTAINE, PIERRE DE - 100/32
La Garnarié, La Granouillère - 97/15
La Gorce - 100/60
La Grand'Combe - 100/26 ; 103/14 ; 107/15
La Grande Vernissière - 107/15
 LA HOUILLÈRE, DE - 97/5
La Jasse (Cne Chamborigaud)— 97/8
La Lauze - 104/2
La Lauze (Ardèche) - 105/17 ; 106/20
La Lavagne (Blandas) - 98/25
La Levade et La Trouche - 107/15
 LA PAIX PAR LE DROIT, Société - 98/25
 LA PIERRE, PIERRE DE - 100/28
 LA RIVIÈRE - 100/31
La Roque - 107/16
 LA ROQUE, DE - 97/7 ; 103/7
La Roque (St Martin de Boubaux) - 100/102
La Roque sur Cèze - 98/25
La Roque-Ste-Marguerite (Vabres) - 100/102

La Rorgue, moulin dit de Long - 101/19 ; 102/22
 LA ROSE - 102/15
 LA ROUVIÈRE, SGNR DE - 105/13
 LA SAGNE - 99/36
 LA SAGNE, SGNR DE - 105/13
 LA SALLE - 100/48,51,54 ; 105/13
La Salle Prunet - 98/18
La Sereyrede - 107/17
La Sobeyranne - 97/15
La Tabernole - 107/17
La Tour (St Chaptès Gard) - 98/26
La Valette - 107/18
 LA VALETTE, AGUZE - 105/12
La Valmy - 107/18
La Vernarède - 98/25
 LA VERNÈDE, DE - 101/19 ; 103/16
La Veyrière - 107/18
 LABRIT - 102/13
 LABROUSSE - 102/12
Lacan - 106/10
 LACAZE - 105/12
 LACOMBE - 104/4,5
 LACOMBE, MOYSE - 105/5
 LACROIX, CH.E.G. MARECHAL DE FRANCE - 104/3
 LAFON(D), (T) - 100/117 ; 101/3,14 ; 102/13
 LAGARDE, BERTRAND - 100/26
 LAGARDE, JEAN - 100/27
 LAGEST - 107/8
 LAGET - 99/43 ; 100/47,54 ; 102/13
 LAGET DIT ROULETTE - 99/42
 LAGET, PIERRE - 100/38
 LAGRAMME - 100/77
 LAINE - 98/22
 LALEMAND - 101/8 ; 102/13
Lalle - 107/15
 LAMBONNE - 101/3
 LANGLADE - 97/12 ; 103/18
 LANIOL - 100/51
Lanuejols (Alès) - 104/7

LAPIE - 101/7
 LAPIERRE - 105/13,14
 LAPIERRE, DE - 98/19
 LAPIZE, PIERRE - 100/39
 LAPORTE - 98/24 ; 100/44 ; 102/19 ; 103/9
Largentière - 107/15
 LARGUIER - 99/42 ; 102/13
 LARGUIER, JACQUES - 100/101
 LARNAC - 97/13 ; 98/20
Lascours (Boisset - Gaujac) - 98/26
Lascours, Château - 100/25
 LASSASIN DE VAQUIER ? - 99/44
 LATOUR (DE FONTANILLES) CIBILLE DE - 100/10,30,32
 LATUDE - 97/4
Laubert - 102/22
 LAUDUN - 97/12
 LAULANHET, RAYMOND DE - 100/10
 LAUPIES - 106/17
 LAUPIES DE CAUVEL - 105/19
 LAURANS, ABBE - 102/15 ; 103/9
 LAURENS - 104/4
 LAURIOL - 101/14 ; 102/13,14
 LAUTARD - 100/113,128
Laval - 97/4
 LAVESQUE - 97/2
Le Bleygard - 107/14
Le Bousquet de la Barthe - 104/9
 LE CAMUS, ANTOINE - 98/18
Le Chambonnet (Gard) - 98/26
Le Champ (Lozère) - 98/26
Le Chayla d'Ance -, château - 104/20
Le Collet de Dèze - 97/15 ; 98/22 ; 105/3 ; 107/15
Le Fal - 97/15 ; 98/29
Le Garn - 104/2
 LE MAISTRE, LOUIS, SGR. DE BELLE JAMBE - 105/5
Le Martinet de Villeneuve - 107/16
Le Mas Séguin - 107/16
Le Mas-Dieu - 105/9 ; 107/16
Le Monastier de Chirac - 100/87
Le Pompidou - 99/41 ; 100/134 ; 103/1 ; 105/8,13 ; 106/19
Le Pont-de-Montvert - 99/46 ; 100/99 ; 101/17 ; 105/8
Le Provençal - 107/16
Le Rouvergue - 107/16
 LE SOULIER - 107/17
Le Vigan - 98/21 ; 106/10 ; 107/6
 LEBLANC - 100/122
 LEBRE - 97/13

LEDAIN - 99/48
Lefesq (Vic-le-Fesq) - 98/26
 LEGOUT - 101/9
 LEONARD - 100/46
Lerey (Majencoules) - 101/4
Les Adams - 107/14
Les Avelas - 107/14
Les Balmes - 104/10 ; 106/1
Les Deux Jumeaux - 107/15
Les Egals - 97/15 ; 98/20
Les Jonquasses - 97/15
Les Mages - 107/10
 LES MALINES - 107/16
Les Moulinets - 107/16
Les Pinèdes - 107/16
Les Salles-de-Gagnières - 107/17
 LES TAILHADES - 97/15
Les Vans - 107/11
 LEUBA - 99/45
 LEUZE - 101/2 ; 106/12
 LEUZIÈRE - 97/6
 LEYRIS - 97/7 ; 100/101
 LEYRIS DE COMBES - 100/85
 LEYRIS, JEAN-AUGUSTIN - 105/17
 LHERMITE - 101/3
Liaucous - 100/79
 LIEUSE - 106/15
 LIQUIER - 97/7
 LIQUIÈRE - 99/41
 LIRON - 98/51 ; 100/114 ; 102/18
 LIVRE D'ESTIME - 102/2
 LOMBARD - 98/24
 LOMBARD DUMAS - 98/25
 LOMBARDE - 100/119
 LONDIT - 97/14
 LONG, MARGUERITE - 98/25
 LORDET DE CHIRAC - 100/28,93,104
 LOROT - 100/114
 LOUBE - 101/18
 LOUBIÈRE, PONS - 100/101
 LOUPS - 97/7,15
 LOZERAN - 99/45 ; 106/6
 LOZERAN, ETIENNE - 100/30
 LUBAC - 102/20
Luc - 97/15
Luech - 98/28
Lussan - 106/18

M

MACHAUT - 105/4,5
 MADIER - 104/5,6
Maffre - 107/4
 MAFFRE, DIT CESARI - 107/4
 MAGIE BLANCHE - 107/13
 MAIRE - 101/9
 MAISON CLAUSTRALE - 103/18 ; 104/18
Maison Neuve - 98/20
 MAISONNAGE - 105/19
 MAISONS NEUVES - 97/4 ; 102/21
 MALAFOSSE - 100/116
 MALAREDE - 101/3
Malataverne - 100/28 ; 104/2 ; 107/16
 MALAVAL - 99/43
Malbosc - 100/85 ; 107/16
 MALBOSC DE MIRAL, FELIX DE - 98/22
 MALBOSC, FAMILLES - 100/78,85,86
 MALHAUTIER, MAILLAUTIER - 101/7,8 ; 102/13,14 ; 105/13
 MALHOLE - 101/17
 MALHOLE, MARC ANTOINE - 100/69
 MALIE - 106/14

MALZAC - 97/3 ; 104/11
 MALZAC, MIRANDA - 103/14
Mandagout - 106/13 ; 107/16
 MANDAJORS, GRIMOARD DE - 100/31
 MANDEL - 102/14,20
 MANIFACIER - 97/7
 MANOEL - 101/8 ; 102/12,13 ; 105/13,16
 MANOEL DE LA GRAVIERRE, PIERRE - 105/16
 MANOEL DE NOGARET - 98/25 ; 100/28,38
 MANVEL - 104/15
 MANZETTA, DE - 97/14
 MARCILLAC, SYLVÈRE DE, EVÊQUE DE MENDE - 105/4
 MARION - 104/10
 MARION, ELIE - 104/11,12
 MARITE - 104/11
 MARQUET - 102/13
 MARRANTE - 97/15
 MARSAL - 102/19 ; 104/5
 MARSIE - 106/13
 MARTEL - 97/6 ; 98/19,20 ; 104/6,11 ; 106/6,13,14,15
 MARTY - 104/5 ; 106/13,14

Marvejols - 105/8
Masaribal - 100/28 ; 103/2
 MASAURIC, BERTRAND DE - 100/28/32
 MASBON - 105/14
 MASHERM - JEAN DU - 100/29
 MASMEJEAN - 104/10
 MASMEJEAN, EIENNE DE - 100/31
 MASSADAN - 97/13
 MASSIP - 97/6 ; 100/114 ; 101/12
 MATERIAUX DE CONSTRUCTION - 97/8
 MATHES - 100/117
 MAUBUISSON, EDOUARD DE - 100/26
 MAUGUET, GUILLAUME - 104/14
 MAUREL - 102/20
 MAURI - 104/4
 MAURIN - 99/43,44 ; 102/19,20 ; 104/11
 MAURIN, FRANÇOIS DE - 100/84
 MAURINE - 101/3
 MAURY - 102/20
 MAXIMIN D'HOMBRES - 98/25
 MAYRARGUES, PIERRE DE - 100/31
 MAZARS DE MAZARIN - 98/24
 MAZAUDIER - 97/5
 MAZAURIC - 99/37,44 ; 101/8 ; 102/12
 MAZAURIC, LOUIS (PASTEUR) - 98/31
 MAZELET - 102/23
 MAZELLE - 101/3
 MAZER - 100/62
 MAZET - 100/62,68
 MAZIER - 98/25
 MAZON - 97/7
 MAZOYER - 99/40
 MEDECINE - 99/41
 MEINADIER, MEYNADIER - 99/42 ; 102/13 ; 104/10,11,12 ; 105/14 ; 107/8
 MEINARD - 99/50
 MEISSONIE - 102/19
 MEISSONNIER AMELIE - 105/17
 MEJAN - 102/19,19
 MEJANELLE - 97/2 ; 100/117 ; 101/9
 MEJEAN - 100/46
 MENARD - 100/44
Mende - 98/19,20
 MERCIER, THIBAUD - 100/29
 MERCOIRET, LOUIS - 100/114
 MERLE - 97/15
 MERLE DE LA GORCE - 98/26
 MESURES - 102/4
 METEOROLOGIE - 100/132
 MEYNIER - 104/10
 MEYROU - 100/54
 MEYRUEIS - 100/55
Meyrueis - 98/19 ; 101/4 ; 107/10
 MEYRUEIS, ALDE DE - 100/30
 MICHEL - 100/46,49 ; 101/8
 MICHEL (CHIRURGIEN)- 100-40
 MICHEL, ISIDORE - 103/14
 MICHEL, JEAN - 99/43,47
 MICQUELS - 97/3
 MIELGUES - 102/20
Milhau - 100/70
 MILON - 98/25
 MINES - 98/24,25 ; 100/63,102,124 ; 101/19,20 ; 103/14 ; 104/2 ; 107/14
 MINEURS - 103/14
 MIQUEL - 104/4,5,6
Miral - 100/85
 MIRMAND - 100/60

MIRMAND, GUILLAUME DE - 107/11
 MIRON, ROBERT - 98/18
 MISSIONS - 105/4 ; 106/5
Moissac - 100/116
Moissac, baronnie de (Lozère) - 98/26
Molezon - 99/42 ; 103/7,9
 MOLHES - 103/7
 MOLIERE - 98/20
Molières - 106/11,12
 MOLINES - 99/44 ; 101/18
 MOLIS - 100/54
 MOLLES - 102/20
 MONFAJON, DE - 104/6
 MONNA - 100/48,54
 MONNAIES - 100/83 ; 101/19 ; 102/2,5 ; 106/17 ; 107/19
 MONNIER - 102/13
 MONTAGNE - 97/6
Montalet - 104/3 ; 107/10
 MONTANÈGRE, MARQUIS DE - 102/21
 MONTANHO - 106/14
Montauroux - 103/16
Montaut - 100/85
 MONTAUT, FAMILLES - 100/74,85
 MONTAUT, RAYMOND DE (ENV. 1340-1374) 100/73,85,96
Montbel - 100/94
Montclar - 100/30,74,86 ; 101/18
 MONTCLAR - 97/4
 MONTCLAR, GRIMOARD DE - 100/30
 MONTCLAR, GUILLAUME DE - 100/32
Montdardier - 97/2 ; 98/26 ; 104/4 ; 106/10 ; 107/4
 MONTDARDIER, DE FAMILLE - 106/10
 MONTE - 97/2
 MONTET - 104/4
Montfaucon - 97/2
 MONTFAUCON, PIERRE DE - 98/21
 MONTFERRAND, MAISON DE - 100/74,87
Montferrier-sur-Lez - 97/4
Montgros - 107/10
 MONTGROS, RAYMOND DE - 100/28
 MONTIL(H)OU - 102/12,13
Montjoy, Château - 100/30,32,86
Montmoirac, Château - 100/27,32
 MONTOLIEU, HERCULE DE - 100/112
Montoulier - 97/4
Montpellier - 100/93,95 ; 102/1,3
 MONTPPELLIER - 98/31
Montpellieret - 100/111
Montpezat (Gard) - 98/20
 MONTREDON, PIERRE DE - 100/29
Montsauve - 99/36 ; 100/32
 MONTSELGUES - 97/4
 MONTUZARGUES, GUILLAUME DE - 100/28
 MONUMENTS AUX MORTS - 103/10
 MORE - 104/19
 MORGUE - 102/19
 MORIER - 106/13,15
 MOSTUEJOULS, GUION - 100/79
 MOUDENE - 101/8
Moulès-et-Baucels - 104/19
 MOULHARAC - 100/131
 MOULIN(S) - 97/14 ; 98/27 ; 101/1,19
 MOULINES - 102/15
 MOURGUES - 100/46,48,19,51
 MOURIER - 98/25
Moussac - 100/77,98
 MOYNIÉ - 106/14
 MOZIEUX - 102/20

N,O

NADAL - 97/6 ; 98/20 ; 104/5,6 ; 106/13,15
 NARBONNE - LARA, DE - 99/36
 NATOIRE, CHARLES - 100/119
 NAVAS - 106/13
 NAYRAL DE BOURGON - 98/25
 NÈGRE, MAX - 98/31 ; 102/11
Nîmes - 98/20,25,30 ; 100/119 ; 103/109 ; 104/14,20 ; 105/20
 NISSOLE(S) - 104/16 ; 106/15
 NOGARÈDE - 97/4
 NOGARET - 99/45
 NOGARET, FAMILLE - 100/77,97
 NOGARET, JEAN-PIERRE - 100/41
Nogaret (St André de Valborgne) - 98/26
Nogaret (St Julien des Points) - 98/26
 NOGUIER - 98/25
 NOIR - 101/8
 NOTARIAT - 104/20 ; 105/20 ; 107/20
Notre-Dame de Gatuzières) 102/19
Notre-Dame de la Rouvière - 101/13 ; 102/18 ; 107/13

Notre-Dame-de-Laval - 107/16
 NOUALHES - 100/60
 NOUVEL - 97/14
Novals - 97/4
 OBOLE - 107/19
 OCCITAN - 98/32 ; 101/16,20 ; 102/16 ; 104/8
 ODILLON - 97/15 ; 100/102
 OIGNON DOUX - 107/18
 OLIVET - 104/4,5,6
 OL(L)IVIER - 97/6 ; 98/20 ; 99/37 ; 100/64
 OLIVIER DU MERLET - 97/7"ONNIS - 97/6
 OLLIER - 105/11
 ONNIS - 97/6
 ONOMASTIQUE - 97/4,15 ; 98/17,26 ; 99/46 ; 100/8,51,72,124,128 ; 101/17 ; 102/21 ; 103/19 ; 104/1,7
 OURSAL - 100/51
 OUSTAOUNAOU - 105/18
 OZIOL - 100/59

P,Q

DESERT, Pasteurs du - 103/18
 PAGÈS - 100/64 ; 102/13,20
 PAGÈZE - 101/3
 PAGÈZI - 101/8
Palais du Roi - 102/22
 PALIÈRE - 100/52
 PALISSE - 105/19 ; 106/18
 PALISSE DE MERIGNARGUES - 98/25N
Palières - 107/10
Panissières - 107/16
 PANTOUSTIER - 100/117
 PAPAREL, ÉTIENNE - 101/18
 PAPAUTÉ D'AVIGNON - 100/76,96
 PAPEL - 100/55
 PARAVICINI - 104/19
 PARC NATIONAL DES CEVENNES - 99/34,47 ; 100/1 ; 102/11 ; 103/1 ; 107/1
 PARGUEL, MARGUERITE - 100/38
 PARIS - 104/4,6 ; 106/13,15
 PARIS, PIERRE DE - 102/18
 PARIER - 99/44,45 ; 100/133 ; 101/8 ; 104/10,11
 PAROISSES DISPARUES - 101/17
 PASCAL - 99/44 ; 101/7,8 ; 102/13
 PASCALE - 101/3
 PASSAGES - 99/38
 PASTEURS PROTESTANTS - 99/36,37 ; 106/12
 PATAU - 105/13
 PATRIMOINE INDUSTRIEL - 98/21
 PAUL - 97/7
 PAULET - 99/37
 PAULET, MARC-GASPARD - 99/37 ; 105/17
 PAULIAC - 99/44,45
 PEAGES - 101/4 ; 102/20 ; 103/13 ; 104/2 ; 105/17 ; 106/20
 PECOLET, IMBART - 104/14
 PEINTRES - VITRIERS - 100/119
 PEL(L)ET - 100/117 ; 101/7,8 ; 103/7 ; 107/18
 PELATAN - 105/14
 PELET SEIGNEUR D'ALÈS - 100/20,21(TABLEAU),23,31
 PELICIER, GUIRAND - 100/30
 PELLET, JEAN - 100/1,3
 PELLET, MARCELLIN - 100/128
 PELON - 106/15
 PENARIER - 104/9,12
 PENDABLES - 99/40

PEPIN- 98/20
 PERAS - 100/52
 PERBOSC - 100/49
 PERIER - 102/18,19 ; 106/6
 PERRIER, LOUIS - 98/31 ; 102/11
 PERTUS - 106/14
 PESCHAIRE - 97/14
 PESTE - 97/15
 PETIT - 100/59 ; 106/15
 PETIT, SAMUEL - 104/16,17
 PEYRE - 105/11,14
 PEYRE, SR DE - 104/20
 PEYREFORT, LOUISE DE - 100/103
 PEYREGROSSE, FAMILLE - 106/12
Peyremale (Cezarengue) - 100/19,22,23
 PEYREMALE, FAMILLE - 100/100
 PEYREMALE, GUILLAUME DE - 100/78,100
 PEYRIC, ALPHONSE - 103/14
 PHENIEL - 102/19
 PHILIP - 99/42 ; 105/13,14 ; 106/6
 PHOTOGRAPHIE - 107/6
 PIBAROT - 100/49
 PIERRE - 100/111,117
 PIERRE, DE - 97/15
 PIERRE DE PETIT, CHARLES - 101/19
 PIERRE DU RECLUS, ALIAS L'APOSTOLY - 101/2
 PIERRE PONS, JEAN - 100/26
Pierremorte - 107/16
Pigère-et-Mazel - 107/16
 PIGIÈRE, DIT DE CADOENTE - 100/30
 PIGRÈTE - 98/20
 PILEPRAT - 104/10
 PIN, MARCEL - 98/25
 PINE - 101/3
 PINETON DE CHAMBRUN - 104/17
 PINTARD - 100/46 ; 101/7,9
 PLAGNOL - 105/13
 PLANCHIERE - 104/19
 PLANCHON - 106/15
 PLANQUE - 97/6 ; 102/12,13 ; 106/14
 PLANTADE - 101/3
 PLANTAVIT - 98/32 ; 100/117
 PLANTIER - 100/117 ; 104/10,11
 PLANTIÈRE - 101/3
 PLASIAN - 97/12

PLATON - 97/3 ; 100/50
 PLEGADOU - 105/19
 POITEVIN - 97/4
 POJOL - 102/19
 POJOL, GUILLAUME DE - 100/28
 POJOLE, YSABEAU - 100/28
 POLILHOU - 106/15
 POMMIERS - 106/11
Ponchets - 100/79,101,103
 PONSARD, JEAN - 100/101
Pont Ravagers - 101/10
Pont-de-Rastel - 101/12
Pont-Saint-Esprit - 101/4,99 ; 106/16 ; 107/19
 PONTIER - 106/6
 PONTIER, PIERRE - 100/39
 PONTIER PIERRE, CAPITAINE - 106/3
 PONTS - 99/37 ; 103/13
 PORTAL - 100/62
 PORTALES - 104/4
 PORTALESSE - 101/3
Portes - 100/17,18,23,74,75,99 ; 105/2,3,10 ; 107/16
 PORTES - 101/3
 PORTES, DE - 104/2
Portes-Bertrand - 100/23
 POTELIÈRES - 105/3
 POUL, CAPITAINE - 103/9
 POURCARÈS, JEANNE BARONNE DE- 100/38
 POURCHEYROU - 97/13

POURRIOL - 97/6
 POUSSAC - 97/7
 PRAD - 97/13
 PRADEILLES - 99/45
Pradelles - 100/69
 PRADELLES - 101/3
 PRADIÈRE - 101/3
 PRADINES - 99/50
Prafrance - 99/36
 PRALONGUE - 106/13,14
 PRAT - 97/12
 PRATLONG - 102/12,13,14,20
 PRESAGE - 102/3
 PRESBYTERE - 103/18 ; 104/18
 PRIVADE - 101/3
 PRIVAT - 97/15 ; 102/20
 PRIVAT, JEAN - 100/30
 PROTESTANTISME EN CEVENNES - 98/18,21,31 ; 105/4 ; 106/5
 PROVA(E)NCAL - 104/10,11 ; 106/6
 PRUDHOMMEAUX - 98/25
 PUBLICATIONS - 97/15 ; 98/31 ; 103/19 ; 105/20 ; 106/19 ; 107/20
 Puech - 100/50 ; 101/7,9 ; 102/19
 PUECHMARY - 106/10 ; 107/4,5
 PUYADE, JOSEPH - PASTEUR - 106/5
 QUET - 104/11
Quezac, Collégiale - 100/78,94

R

RABE - 100/117 ; 102/12
 RACOULY - 101/7
 RADIO - NÎMES - 98/25
 RADIO-FRANCE - 98/25
 RAFIN DU CROUZET - 99/36
 RAFINESQUE - 100/117 ; 103/8
 RAMADIER - 106/17
 RAMEL, FERNAND DE - 103/14
 RAMON - 102/20
 RAMPON - 99/39
 RAMPON, FRANÇOIS - 100/83
Randon - 100/100 ; 102/10
 RANDON - 100/23,25 ; 106/14,15
 RANDON, FAMILLE DE - 102/10 ; 103/5
 RAOUL - 102/1 ; 105/11
 RAUZIER - 101/8
 RAYMOND - 100/30,98
 RAYMOND, PIERRE - 100/26,29
 REBOTIER, PASTEUR - 106/10
 REBOUL - 100/60 ; 105/11
 REBOURGUIL - 97/7
 RECETTES & REMEDES - 100/57
 RECOULIN - 100/117 ; 106/6
Recoux - 97/15
 REFUGE HUGUENOT - 97/6 ; 98/24 ; 101/10 ; 103/15
 RÉGIS DE GATIMEL, DE - 98/25"
 RÉGLISSERIE ZAN - 98/25
 REGORDANE - 103/21
 RELHAN - 102/20
 REMES, DE - 102/12
 RENARD, DE - 99,42,44,45
 RENAUD LE VIEUX - 100/119
 RENCUREL - 101/2
 RENOARD - 99/43
Ressençon - 102/21
 RESSOUCHE - 100/54
 RESTOUBLE - 102/18
 REVEL - 107/4
 REVENANTS - 103/11
 REVOLUTION DE 1789 - 97/7,12 ; 99/39 ; 100/38,56 ; 103/19 ; 104/19 ; 105/20 ; 106/17 ; 107/19

REYMOND, DE - 103/8
 REYNARD, PIERRE - 100/28
 REYNAUD - 100/59
 RIBARD(T) - 106/15
 RICARD - 106/13,14,15
Richaldon - 107/16
Richard - 98/22
 RICHARD, PIERRE - 100/1
 RIEUMAL - 100/117
 RIEUMALOU - 100/117
 RIEUSSET - 100/44
 RIGAL, RIGALH,RIGUAL - 101/15 ; 102/19 ; 104/5
 RIVIER - 100/67
 RIVIERE - 100/60,68 ; 107/11
 ROBERT - 97/7 ; 107/11
Robiac et Meyrannes - 107/16
Robiac - Rochessadoule - 97/15
 ROBIEU - 106/15
 ROBOUL - 100/64
 ROCAIROL - 104/5,6
 ROCCAPLAN - 102/20
 ROCCAVILLE - 104/6
 ROCHE - 102/13
 ROCHE, DE - 98/26 ; 99/39
 ROCHE, (Fonds de) 102/24
 ROCHEBARON, DE - 103/18
 ROCHEBARON, JEAN DE - 100/29
Rochebelle - 107/18
 ROCHEBLAVE - 97/14 ; 103/8,9 ; 106/6
 ROCHEBLAVE, BERTRAND DE - 100/30
Rochebelle - 103/13
Rochebelle, Chateau - 100/72
 ROCHER, ROUCHER, ROUSSIER - 107/18
 RODIE, RODIER - 100/59 ; 102/20 ; 104/10,11 ; 105/13,16
 RODIER, DIT BLONDIN - 103/7,8
 ROEL - 102/19
 ROGIER - 98/18
 ROGOLS - 104/4,5
Rogues - 97/4 ; 107/4
 ROHAN, DUC DE - 98/21 ; 100/62
 ROLAND, LAPORTE DIT - 100/113

ROLLAN - 102/19
 ROMAN JEAN - 101/19
 ROMAN, JEAN - 102/23 ; 103/16 ; 106/17
 ROMIEU, JEAN - 98/24
 ROQUEDOLS - 102/11
 ROQUEFEUIL, DE - 106/17
 ROQUEFEUIL, FAMILLE DE - 100/19 ; 101/19
Roquemaure - 107/5
 ROQUEPLAN - 100/49
Roques - 106/10
 ROQUES - 99/43 ; 105/13,14
 ROQUETTE - 102/20
 ROQUEVAIRE, GUILHAUME DE - 100/112
Roquevaire (Sauve) Château - 100/111
 ROQUIER - 99/36 ; 100/99
 ROSSEL - 106/13,14
Roubiac - 104/2
Roucabies - 102/21
 ROUEL, PIERRE - 105/11
 ROUIRE - 100/49,54
 ROUQUETTE - 107/4
 ROURE, DE - 99/39
 ROURE, DU - 104/2

ROUSSEL - 105/11
 ROUSSEL, GEORGES - 103/14
Rousses - 99/43 ; 107/9
 ROUSSET - 99/42,43 ; 106/11
 ROUSSET, ETIENNE - 100/41
 ROUSSET, JEAN - 103/18
 ROUSSON - 101/9
Rousson - 98/25 ; 100/23 ; 107/16
 ROUSSONNE - 101/3
 ROUSTAN - 100/64
 ROUSTON - 102/13
 ROUV(I)ERET - 101/7,9 ; 104/10
Rouve et Solpeyran - 107/16
 ROUVEIRARGUES - 100/112
 ROUVEYRESSE - 101/3
 ROUVIÈRE - 99/40 ; 100/46,117 ; 102/13,14 ; 105/13
 ROUX - 99/42,43 ; 104/1 ; 106/6
 ROUX, ABBE JEAN - 99/48 ; 102/1
 ROZEL - 104/15
 ROZEL DE BOSSUGES, JACQUES - 105/20
 RUAS - 99/42 ; 102/20
Rulanes - 107/17
Runes - 107/3

S

SABATIER - 100/29,32 ; 104/4,10
 SABATIER, GABRIEL - 102/18
 SABATIÈRE - 100/119
 SABLET - 99/44,45
Sablières - 97/4 ; 107/17
 SABOURIN - 100/60
 SABRAN - 100/103
 SAGNAS - 99/39 ; 101/17 ; 102/22
 SAGNIER, CHARLES - 98/25
 SAILLAN(S) - 98/22 ; 107/18
Saint-Ambroix - 98/25 ; 100/59 ; 101/4 ; 103/13 ; 104/2 ; 107/10
Saint-Andéol-de-Clerguemort - 100/95,100
 SAINT-ANDRE - 98/24
Saint-André de Lancize - 100/100
Saint-André-de-Bueges - 107/17
Saint-André-de-Valborgne - 99/43
Saint-André-Lachamp - 107/17
Saint-Andréol-de-Clerguemort - 102/1,17
Saint-Andréol-de-Trouillas - 104/3
Saint-Bénézet - 107/19
 SAINT-BONNET, SIEURS DE - 100/27,31
Saint-Brès - 107/9,17
Saint-Bresson - 107/19
Saint-Charte - 107/19
Saint-Christol lès Alès - 101/19 ; 102/22
Saint-Denis - 107/19
 SAINT-ESPRIT - 100/33
Saint-Etienne de l'Holm - 107/19
Saint-Etienne de Valfrancesque (Vallée Française) - 100/17 ; 105/4,20
Saint-Félix - 107/17
Saint-Felix-de-Paiières - 97/4
Saint-Florent - 104/20 ; 105/2 ; 107/17
Saint-Frézal-de-Ventalon - 100/95,100
Saint-Germain de Calberte - 97/15 ; 98/22,32 ; 105/4
Saint-Germain-les-Alès - 107/17
Saint-Gilles - 107/19
Saint-Hilaire-de-Brethmas - 107/19
Saint-Hilaire-de-Laviit - 98/22
Saint-Hippolyte-du-Fort - 107/17,19
Saint-Jean de Roques - 100/112
Saint-Jean-de-Marvejols (Marujols) - 98/25 ; 101/5 ; 103/13 ; 107/19

Saint-Jean-de-Rogues - 97/2
Saint-Jean-de-Valériscle - 100/90 ; 104/2 ; 105/3 ; 107/17
Saint-Jean-du-Bruel - 106/17 ; 107/17
Saint-Jean-du-Chambon de Dèzes - 100/75,90
Saint-Jean-du-Gard - 100/35 ; 101/4 ; 107/17,19
Saint-Jean-du-Pin - 107/17
Saint-Julien de la Nef - 98/25
Saint-Julien des Points - 100/100
Saint-Julien-D'Arpaon - 105/8
Saint-Julien-de-Cassagnas - 97/14
Saint-Julien-de-La-Nef - 107/17
Saint-Julien-de-Valgalgues - 107/17
Saint-Laurent-de-Trèves - 98/18
Saint-Laurent-Le-Minier - 107/4,17
Saint-Mamert - 101/19
 SAINT-MARTIN - 97/14
 SAINT-MARTIN, ANTOINE DE, SIEUR DE VALMALLE - 105/9
Saint-Martin-de-Boubaux - 107/18
Saint-Martin-de-Campselade - 106/6
Saint-Martin-de-Corconac - 98/26
Saint-Maurice de Ventalon - 100/86,100
Saint-Mauris - 102/24
Saint-Michel-de-Dèze - 100/75,90
Saint-Michel-de-Dèze - 107/17
Saint-Nicolas-de Campanac - Prieuré - 97/12
Saint-Paul-La-Coste - 98/31 - 105/2
Saint-Paul-le-Froid - 104/18
Saint-Pierre - 101/3
Saint-Pierre de Cassagnas - 100/101
Saint-Pons de Roquevaire - 100/112
Saint-Privat - 98/25
Saint-Privat de Prunet - 100/99
Saint-Privat-de-Vallongue - 100/87,99,100 ; 105/4
Saint-Quentin-La-Poterie - 98/25
Saint-Roman - 100/116
 SAINT-ROMAN, DE - 101/4,43
Saint-Roman-de-Codières - 98/20
Saint-Roman-de-Tousques - 105/8
Saint-Sauveur-Villemagne - 107/17
Saint-Sébastien d'Aigrefeuille - 100/30 ; 107/17
Saint-Victor-La-Coste - 107/21
Sainte-Cécile d'Andorge - 100/100
Sainte-Cécile d'Andorge - 97/4 ; 105/3 ; 107/17
Sainte-Croix-Vallée Française - 101/7 ; 105/4

SAIS - 105/13
 SAIX - 99/46
 SAIZIEU, DE - 98/26
 SALAIRES - 98/23
 SALANSON - 102/18
Salavas, Tour de - 100/60
Salelles - 99/48
Salendrenque - 100/27,31
 SALENDRES - 101/11
Salgas - 98/26 ; 100/30
Salidès - 101/4
Salle Fermouse - 107/17
 SALLE(S) - 97/6,14 ; 106/11
 SALOMON - 99/43
 SALTET - 100/117 ; 103/7 ; 104/11
 SALTET DE SABLET D'ESTIERES - 99/45
 SALZE - 104/5 ; 106/10,13,14 ; 107/6
 SAMBUCY DE SORGUES, DE - 99/36
 SAMZON DI FOLCARD - 100/29
Sanderen (Tornac) - 100/24
 SANGUINÈDE - 99/45 ; 104/4,6 ; 107/4,5
 SANGUINÈDE, HENRI - 106/3
 SANILHAC - 97/12
 SARRADOLH - 102/19,20
 SARRO - 102/18 ; 104/5,6
 SARRUT, LOUIS - 100/130
 SATE - 100/50
 SAUMADE - 100/134 ; 102/19 ; 107/8
Saumane - 101/6
 SAUMANE, JEAN-LOUIS - 105/18
 SAUPIQUET - 100/54
 SAUREL - 105/11
 SAURIN 102/19
 SAURINE - 101/3
 SAURY - 98/25
 SAUVAIRE - 106/6,12
Sauve - 97/2 ; 100/19,93,111 ; 101/12
 SAVIGNY, JACQUES DE - 100/112
 SAXI - 99/36
 SAYS - 100/117
 SAZE, DE - 98/25
 SCHEURER-KESTNER - 100/128
 SEGUIER, DE - 97/14
 SEGUIN - 100/29
 SEILLAS - 98/24
 SEL - 98/22
 SEMIL - 97/12
Sénéchas - 97/4 ; 100/99 ; 107/16
 SENHORET - 100/75,79
 SEQUIER - 101/8
 SEREN, GUILLAUME - 100/28
 SEREYRO - 103/8
 SERICULTURE - 98/19,22,25 ; 107/4,18
 SERIEIRE, SER(R)IÈRE - 101/7,8 ; 102/12,13,14 ; 103/7 ; 105/14
 SERIEYS - 107/4
Sérignac - 97/12

SERINHAC, LOYS DE - 100/28
 SERRE - 106/13 ; 107/4,5
Serre des Tours - 101/6
 SERRES, ETIENNE DE - 100/45
 SERRES, JEAN DE - 104/14,17
 SERRES, JEAN-JACQUES - 97/7
Servas - 98/25
 SERVAS, BERENGER DE - 100/77
 SERVEL - 105/12 ; 106/14
 SERVIÈRE - 102/22
 SERVIÈRE, DAVID - 100/85
Sexe - 101/4
Sext - 102/20
 SEYDOUX - 101/15
 SEYNES, SAUSSINES DE - 105/20
 SIDERURGIE- 97/5
 SIGNAL - 105/14
 SILHOL - 97/4
 SIMON - 97/13
 SIMONE - 101/3
 SINEGRE - 101/20
 SINZELLES, FAMILLE - 100/74,88,105
 SIOGRE - 105/19
 SIVEL, CHARLES - 98/25
Sobeyranne - 98/28
 SOBEYRAS - 98/24
 SOIE - 97/8 ; 100//51,134 ; 101/20
 SOLATGES, SOULA(T)GES - 100/29,101 ; 101/8 ; 102/12,14 ; 105/14
 SOLIE - 106/15
 SOLIER - 100/60
 SOLIERE - 101/2,3
 SOLIGNAC - 98/25
Sommières - 98/24,29
Soquanton, Château - 100/29
 SORBIER - 100/59,64
 SORCELLERIE - 107/13
 SOUBEIRAN - 100/114
Soubeyras - 106/10
 SOUBRETON, DE 103/7
Soucanton - 100/29,72 ; 105/10
 SOUCHON - 97/3
Soudorgues, tour - 100/31
Soulanou - 107/17
 SOULAS- 98/20
 SOULIER - 100/44,48,49,51 ; 101/15 ; 105/13
Soustelle - 105/2 ; 107/17
 SOUSTELLE - 97/7
 SOUSTELLE, ARNAUD DE - 100/32
 SOUVILLE - 97/2
 SUBREVILLE, DE - 102/19
Suelhes - 100/29-30
 SUFFREN, MARDOCHEE - 104/16
 SUGIER - 97/5
Sumene - 98/20 ; 100/43
Surgier - 107/7
 SURIAN - 97/12

T,U

TABUSSE - 97/7
Tagnac - 98/25
Tailhades, les - 98/26
 TALLEMANT - 99/43
Tamaris - 97/5
 TARDRES - 99/42
 TARIF - 102/3
 TARTE(I)RON - 98/25 ; 100/46
Teillan (Gard) - 98/26
 TEILLIER - 99/39
 TEISSIÈRES - 101/3 ; 102/13

TEISSIE(R) - 99/40 ; 101/17 ; 102/19,22 ; 104/5,6,10,11
 TEISSIER DU CROS - 98/25
 TEISSIER, FRANÇOIS - 99/48
 TELENC - 105/13
 TEMPLES - 106/10
 TERRAILLON - 107/17
 TERRAS- 102/19
 TERRASSES - 101/13
 TERRISSE - 99/42
Tessan (Le Vigan, Gard) - 98/26
 TESSAN, URBAIN DE - 98/25

TESSAN-LIEUTIER, DE - 98/25
 TEULA - 102/18
 TEULE - 97/6
 TEULET - 97/2
 TEULON - 100/46 ; 106/13,15
 TEYSSIER, ETIENNE - 100/78
 TEYSSIÈRE - 104/15
 TEZAN, FRANÇOIS DE - 98/18
Tharoux, Pont de - 101/4
 THEMINES - 97/7
 THERON(D) - 99/42 ; 101/8 ; 104/16 ; 106/6
Thoiras, Château - 100/27
 THOMAS DE SAINT-LAURENT - 98/25
 THOMASSY - 99/45
 THOUNAL - 101/8
 TIGRETTE - 97/6
 TINEL - 100/116 ; 104/11
 TONGAS - 106/11
Tornac, Château - 100/24
 TOULOUZE, THOULOZE - 100/50,51,54 ; 106/5
 TOURNEL, DE - 100/32,101
 TOURS A SIGNAUX - 99/36 ; 101/6,133 ; 102/21 ;
 104/3,20 ; 105/9 ; 107/7
 TRAGIT - 100/46
 TRANQUILLE - 100/50
 TRANSHUMANCE - 99/40
 TRANSPORTS - 99/33N
Travers, le - 101/18
Travers-et-Cote-de-Long - 107/17
 TREILHES, TREILLES - 104/10,11,12 ; 106/15

Trellys et Palmesalade - 107/17
Tréméjols - 101/18
 TREMOLET DE MONTEZE, HENRI DE - 105/16
 TREMOLET, HENRY DE - 102/22
 TREMOLIÈRES - 98/29
Trescol et Pluzor - 107/18
 TRESTONS - 100/29
 TREULHAULT - 102/19
Treves (Gard) - 105/11 ; 107/18
Trevezel - 107/18
 TRIAIRE - 100/53 ; 104/4,5,6
 TRIAL - 100/48,55
 TRIAL, LOUIS - 100/129
 TRIBES - 102/13
 TRINQUIER - 107/4
 TRINTIGNAN - 100/122
 TROLHAL - 102/18
 TROS, RICHARD - 100/29
Trouilhas - 107/18
 TROUILLAS - 97/6
 TROUPEL - 99/37
 TUBEUF - 98/25 ; 101/12
 TUBIERE - 100/80,102,103
 TUCHIVAT - 100/23
 TUECH - 100/60
 TURC - 102/13 ; 105/13,14
 TURENNE, VICOMTE DE - 100/23,24
Uzès - 98/25 ; 100/59 ; 101/4 ; 103/20
 UZÈS - MAISON D' - 97/12

V, Y

VABRE, MARIE DE - 106/10
 VACHE - 104/11
 VACHER - 99/41
 VACQUIER, JEAN - 105/18
 VAL(L)AT - 97/4,6 ; 102/20 ; 104/10,12
 VALADE - 100/48,54
 VALAT DIT LA RIVIÈRE - 106/6
Valbonne - 100/98
Valborgne - 104/20
Valborgne (Tours à Signaux) - 101/6
 VALCROZE, JEAN - 100/29,30
 VALDEIRON - 106/15
Valensole - 107/18
 VALENTIN - 102/17 ; 104/10,11
Valérargues - 98/25
 VALES - 106/14
 VALESCURE - 97/6 ; 98/20
 VALETTE - 99/43 ; 100/26,30,50 ; 105/11 ; 106/15
 VALETTE, MARIUS - 103/14
 VALFONS, DE - 98/25 ; 100/112
Valgard, Château - 100/28
 VALGRAND - 97/12
 VALIER - 100/119
 VALLAT, JEAN - 100/28
Vallée Longue - 98/22
Vallerargues - 106/18
Valleraube - 107/18
 VALMALE(S) - 100/117 ; 105/13
 VALMALETTE - 102/22
 VALMALLE, THOMAS DIT LA ROSE - 105/14
Valo(u)ssière - 97/15 ; 98/28
Valsauve - 102/10
 VALZ - 102/18,19 ; 106/13
 VAN COEHOORN - 100/72
 VAQUIE(RS) - 102/19 ; 106/8
 VASSAS - 104/4,5,6 ; 106/15
 VATIB(L)IEN, PASTEUR - 106/10
 VAUDOURIC, HENRI - 103/14

Vaulnior - 102/21
 VAULNIOR, VALNIÈRE - 103/16
 VAURS - 100/54
Vaycinède - 97/15 ; 98/28
Vebron - 97/14 ; 100/30 ; 103/10 ; 105/3 ; 106/3 ; 107/1
 VEILLON - 101/12
 VEIRAC - 99/39
 VEISSIÈRE - 97/14
 VELAI - 104/10
 VENADE - 107/18
 VENNAC - 100/85
 VERDIE, VERDIER - 97/2 ; 99/44 ; 100/53 ; 101/12 ; 106/6,8
 VERDIER DE FLAUX - 98/25
 VERFEUIL, FAMILLE - 100/98
Verfeuil, Seigneurie - 100/77,97,98,101,103
 VERGOUGNOUX - 104/10,11
 VERMEIL - 101/19
 VERNESSE - 101/3
 VERRERIES - 105/19
Verrières (Lozère) - 105/19
 VERRIERS - 97/7
Vers - 101/4
 VEYRAS - 101/12
 VEYRUN - 97/8
 VEZIAN - 100/130
 VIAL - 105/11
 VIALA - 104/4,6,9 ; 107/4
Vialas - 101/17 ; 102/1 ; 107/18,21
 VIDAL - 99/36 ; 101/7,8 ; 106/14
 VIDAL, ANTOINE - 105/11
Vidourle (Fleuve) - 97/2
 VIELA - 104/4,6
 VIELARE - 104/4
 VIELJEUF - 101/9
Vieljoue - 107/18
 VIELLES - 101/4
Vielvic - 98/26 ; 100/8,14
 VIELZEUF, AIME - 101/13

VIGNAL - 97/12 ; 100/44
VIGNOLE, DE - 106/17
VIL(L)ARET - 99/36 ; 100/128 ; 105/12 ; 106/12,20
VILLARS - 100/60
VILLATE - 100/74,84,88,92,102
Villefort - 107/18
VILLEMEJANES - 104/4,5,6
VILLES FORTES - 100/60
VILLEVIEILLE, DE - 99/39 ; 101/4
VINCENS DE CAUSANS, DE - 99/36
VINCENT - 100/117
VINCENT, FRANÇOIS - 106/3
VIRET, PIERRE - 104/17
VIRGILE - 104/19

Vis, Vallée de la - 107/4
VISPRON, JEAN - 105/2
Vissec - 98/21 ; 101/4
VISSEC, DE - 100/30 ; 101/4 ; 106/17
VITALIS - 105/12
VITICULTURE - 101/16
VIVEN - 102/13
VOGUE, MELCHIOR DE - 100/70
VOLLE - 101/14
VOLONTAIRES NATIONAUX (DU GARD) - 105/16
YGLA - 97/2
YTIÈRE - 101/3
YVERNESSE - 101/3
